



# RetroCollection

Originally Styled Floors

---

*Pure Line*  
Retro Collection

*Brushed Line*  
RETRO COLLECTION

**INTENSIVE LINE**  
RETRO COLLECTION

*Handmade Line*  
RETRO COLLECTION

---



“The details are not the details.  
They make the design.”

– Charles Eames



# RetroCollection

Originally Styled Floors

## Floors tailored to the client's needs

The Retro Collection floors combine love of natural beauty with design and functionality. Originally styled oak boards meet the needs of users who look for extraordinary solutions and an original character for their interiors. The collection consists of hand-styled, raw-looking boards inspired by the land development of Warmia and Masuria, rough boards with well-defined texture and pronounced saw marks as well as smooth and velvety floors - subtle and delicate to the touch. A wide range of colours and a great selection of wood finishes make the Retro Collection floors a great complement to any interior, combining separate decor elements into a coherent whole.

Owing to their unique design, hand styling of a surface and diverse sizes of individual boards, Retro floors give interiors their own rhythm - they add dynamics or, conversely, make the rooms more serene. Consequently, a home's decor reflects the tastes of its residents and their lifestyles, constituting a harmonious whole.

## Böden maßgeschneidert

Retro Collection sind Fussböden, die Liebe für natürliche Schönheit mit Design und Funktionalität verbinden. Original stilisierte Eichenbretter erfüllen die Bedürfnisse von Nutzern, die ständig nach ungewöhnlichen Lösungen und originellen Interieur-Effekten suchen. In der Kollektion finden sich sowohl handstilisierte Bretter - wie rohe - durch die Gebäuden von Ermland und Masuren inspiriert, als auch rau mit einer klaren Struktur und stark markierten Spuren nach Sägen und Fussböden welche seidig-glatt, subtil und feinfühlig sind. Mit einer breiten Palette an Farben und einer großen Auswahl an Oberflächen passt die Retro-Kollektion perfekt in jeden Raum und integriert die einzelne Elemente des Innenausbauens.

Mit individuellem Design, manuellem Styling und Variationen in den Dimensionen der Retro-Bodenbretter verleihen sie dem Raum einen individuellen Rhythmus - sie fügen Dynamik hinzu oder im Gegenteil die Umgebung ausblenden. All das macht die Wohnkultur zum Spiegelbild der ästhetischen Vorliebe ihrer Bewohner und des Lebenstempos und wirkt als eine harmonische Ganzheit.

06

20

34

42

Pure Line  
RETRO COLLECTION

Brushed Line  
RETRO COLLECTION

INTENSIVE LINE  
RETRO COLLECTION

Handmade Line  
RETRO COLLECTION



## Pure Line Retro Collection



### 3 layers of oil-wax finish

Oil-wax infiltrates the structure of wood, underlining its natural beauty and, at the same time, preserving the floor.



### Planing

An original surface planing method makes it smooth and nice to the touch.



### V4 bevelling

Consists in gentle cutting of all four edges of the board. Optically exposes individual floor elements.



### 30-year warranty

The product is given a 30-year warranty from the producer. When choosing the Jawor-Parkiet floors you choose products of the highest quality.



### Floor heating

The floor may be fitted with underfloor heating.



### 3-fach mit Hartwachs-Öl beschichtet/ imprägniert

Hartwachs-Öl dringt in die Struktur des Holzes und unterstreicht damit seine natürliche Schönheit und schützt gleichzeitig den Boden.



### Hobeln

Die Autoren-Oberflächenhobelung macht sie absolut glatt und angenehm zu berühren.



### Fasen V4

Dies bedeutet, dass alle 4 Kanten des Brettes leicht abgeschrägt werden. Optisch werden alle einzelnen Elemente des Bodens visuell exponiert.



### 30 Jahre Garantie

Dieser Fussboden ist durch eine 30-jährige Herstellergarantie abgedeckt. Durch die Wahl des Fußbodens der Firma Jawor-Parkiet wählen Sie Produkte von höchster Qualität.



### Fußbodenheizung

Der Boden ist für die Verlegung auf Fußbodenheizung vorbereitet.

## Pure Line Retro Collection

This line combines design and innovation. The outcome of such a combination is the floor exposing the subtle character of a natural raw material. The surface undergoes a unique process of planing and becomes perfectly smooth, almost velvety, ensuring a pleasant perceptive experience of its users. Individual floor elements are enriched by a four-sided bevelling. Pure line stands for delicacy, good taste and comfort.

In dieser Linie das Design ist mit der Innovation verbunden. Infolgedessen entstehen Fussböden die den subtilen Charakter des natürlichen Rohstoffes herausstellen. Die Oberfläche des einzigartigen Planungsprozesses wird perfekt glatt, fast samtig und bietet dem Benutzer ein angenehmes Wahrnehmungserlebnis. Die einzelnen Elemente des Bodens wurden mit einer vierseitigen Phase/Abschrägung aller 4 Kanten angereichert. Die Linie Pure steht für Delikatesse, Stil und Komfort.



**Milkshake**  
OAK RETRO PURE LINE

**Pure Line**  
Retro Collection

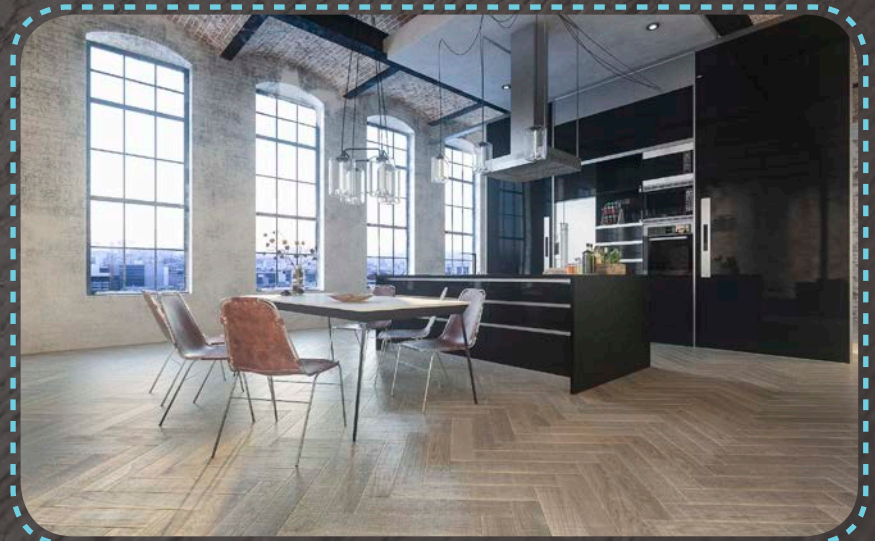
  
**RetroCollection**  
Originally Styled Floors

# Pure Line

## Retro Collection

A finished two-layer board with the following dimensions: 600x120x15 mm.  
Finishes: 3 layers of oil-wax, saw marks, planing, V4 bevel

Fertigparkettdele mit zweischichtigem Aufbau, Abmessungen : 600x120x15 mm  
Endbearbeitung: 3-fach mit Hartwachs-Öl beschichtet/imprägniert Spuren nach Sägen, Hobeln, Fasen V4



Design Experience Retro

# Milkshake

A board in a captivating, subdued shade of beige and milky white. An original structure and delicate colour saturation make the floor a perfect match for Scandinavian arrangements.

Brett mit einer subtilen beige Schattierung und milchigem Weiß. Seine ursprüngliche Struktur und zarte Farbsättigung machen es ideal für skandinavische Arrangements.



Finishes: 3 layers of oil-wax, saw marks, planing, V4 bevel, 30-year warranty, designed for underfloor heating  
Endbearbeitung: 3-fach mit Hartwachs-Öl beschichtet/imprägniert, Spuren nach Sägen, Fasen V4, 30 Jahre Garantie, Fußbodenheizung



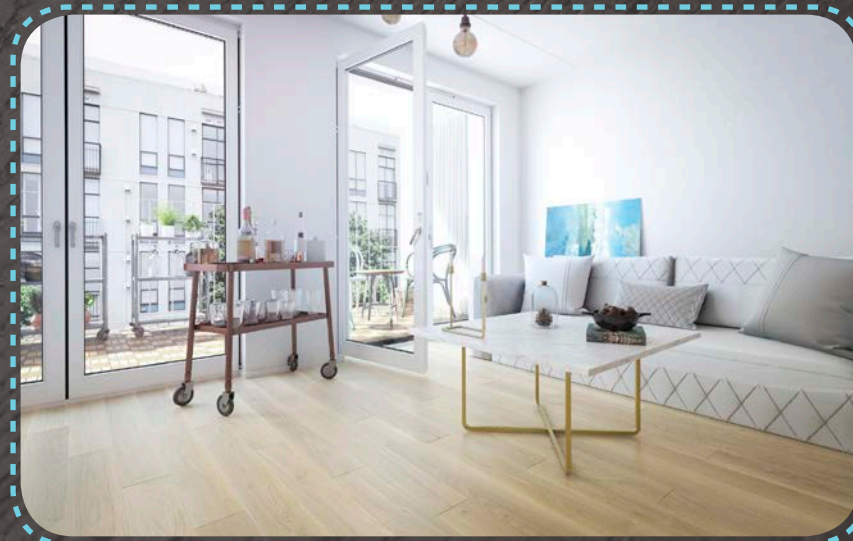


# Pure Line

Retro Collection

A finished two-layer board with the following dimensions: 1200x140x14 mm.  
Finishes: 3 layers of oil-wax, planing, V4 bevel

Fertigparkettdele mit zweischichtigem Aufbau: 1200x140x14 mm  
Endbearbeitung: 3-fach mit Hartwachs-Öl beschichtet/imprägniert Hobeln, V4 Fasen



*Natural White*  
OAK RETRO PURE LINE

*Pure Line*  
Retro Collection

FertigDeska Retro

# Natural White

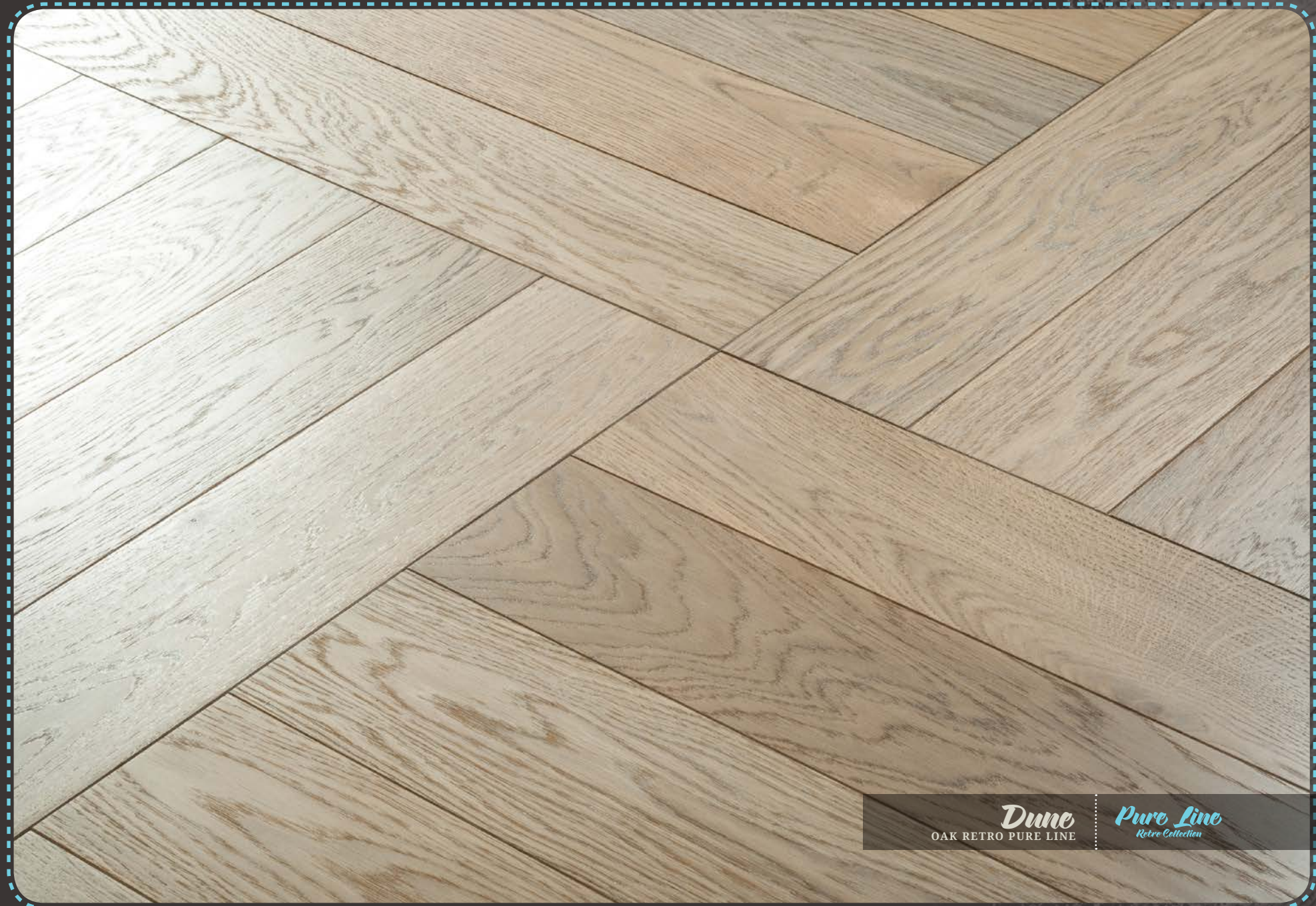
The natural colour of oak merges with shades of almond, honey and warm white. The subtle and delicate colouring of the board reflects a novel approach to style and design and makes the floor blend into its surroundings thus creating a harmonious whole.

Die natürliche Farbe der Eiche besteht hier aus Mandeln, Honig und aus einem warmen Weiß. Die subtile und dezente Farbgebung dieses Boards spiegelt den neuen Stil- und Designansatz wieder und lässt den Boden in die Umgebung integrieren, um eine harmonische Ganzheit zu schaffen.



Finishes: 3 layers of oil-wax, planing, V4 bevel, 30-year warranty, designed for underfloor heating  
Endbearbeitung: 3-fach mit Hartwachs-Öl beschichtet/imprägniert, Hobeln, V4 Fasen, 30 Jahre Garantie, Fußbodenheizung





**Dune**  
OAK RETRO PURE LINE

**Pure Line**  
Retro Collection

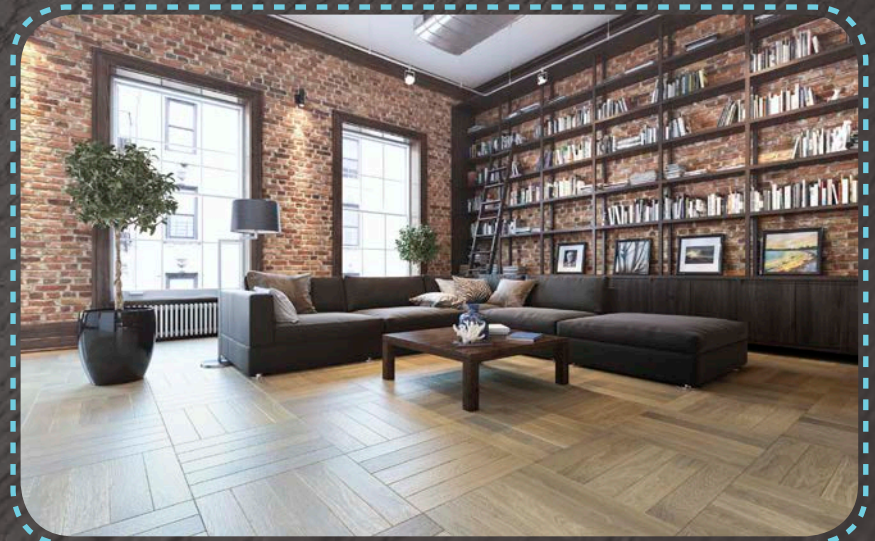


# Pure Line

## Retro Collection

A finished two-layer board with the following dimensions: 600x120x15 mm.  
Finishes: 3 layers of oil-wax, planing, V4 bevel

Fertigparkettziele mit zweischichtigem Aufbau: 600x120x15 mm  
Endbearbeitung: 3-fach mit Hartwachs-Öl beschichtet/imprägniert, V4 Fasen



Design Experience Retro

# Dune

A unique, slightly sandy shade adds some airiness to the floor. The board, in colours of gold, beige and white, will be a perfect match for Scandinavian and classic interiors.

Eine unaufdringliche, zarte Sandfarbe fügt dem Boden eine Lebhaftigkeit hinzu. Dieses schimmernde goldene, beige und weiße Tafel wird in skandinavischen und klassischen Interieurs gut funktionieren.



Finishes: 3 layers of oil-wax, planing, V4 bevel, 30-year warranty, designed for underfloor heating  
Endbearbeitung: 3-fach mit Hartwachs-Öl beschichtet/imprägniert, Hobeln, V4 Fasen, 30 Jahre Garantie, Fußbodenheizung





**Coconut**  
OAK RETRO PURE LINE

**Pure Line**  
Retro Collection

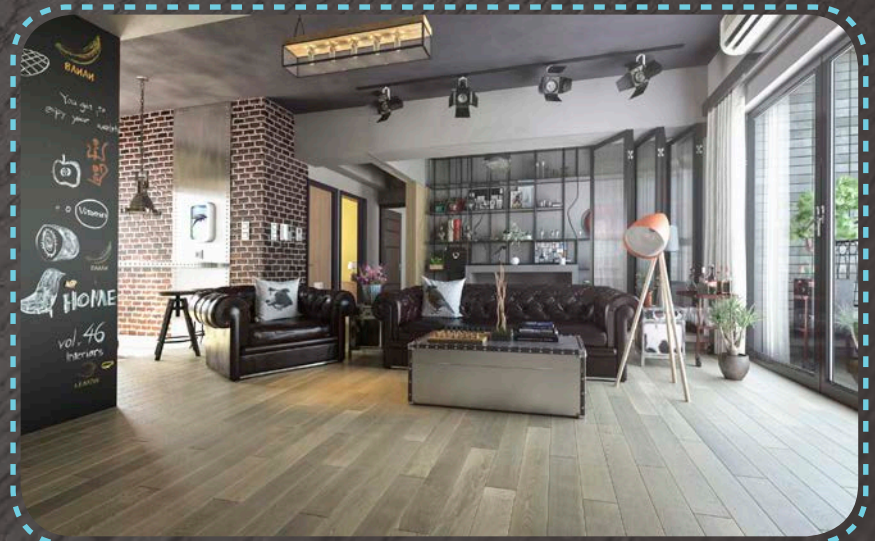
  
**RetroCollection**  
Originally Styled Floors

# Pure Line

## Retro Collection

A finished two-layer board with the following dimensions: 1200x140x14 mm.  
Finishes: 3 layers of oil-wax, planing, V4 bevel

Fertigparkettziele mit zweischichtigem Aufbau: 600x120x15 mm  
Endbearbeitung: 3-fach mit Hartwachs-Öl beschichtet/imprägniert, Hobeln, V4 Fasen



FertigDeska Retro

# Coconut

A board in a sophisticated colour ranging from bright, cold beige to grey, with spots of white and sandy brown. Exceptional, natural patterns on the board surface make it great for modern interiors, which become cosier.

Ein Brett mit einem raffinierten Farbausgleich zwischen hellem, kaltem Beige und Grau, stellenweise gebrochen mit weißem und sandigem Braun. Die einzigartigen, natürlichen Muster auf seiner Oberfläche werden perfekt zu modernistischen Interieurs zusammengesetzt, was zu ihrer Behaglichkeit beiträgt.



Finishes: 3 layers of oil-wax, planing, V4 bevel, 30-year warranty, designed for underfloor heating  
Endbearbeitung: 3-fach mit Hartwachs-Öl beschichtet/imprägniert, V4 Fasen, 30 Jahre Garantie, Fußbodenheizung.





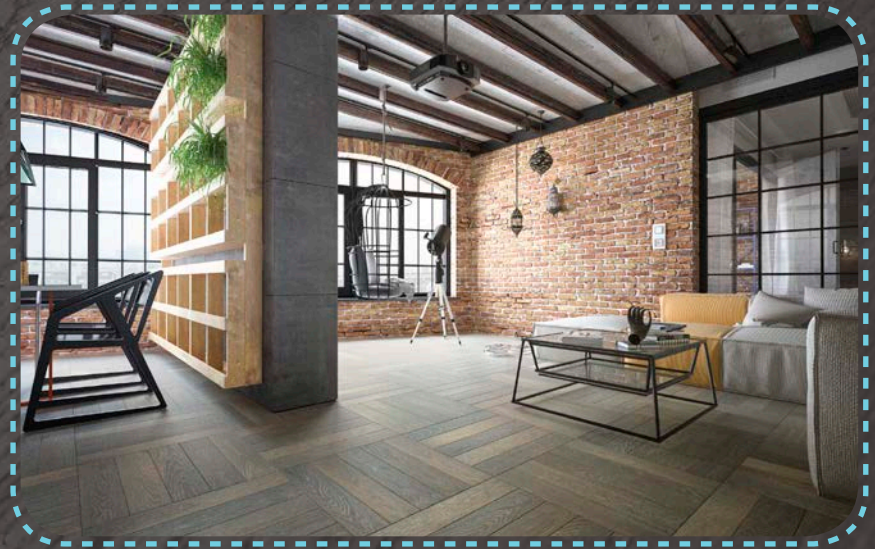


# Pure Line

## Retro Collection

A finished two-layer board with the following dimensions: 600x120x15 mm.  
Finishes: 3 layers of oil-wax, planing, V4 bevel

Fertigparkettziele mit zweischichtigem Aufbau: Abmessungen: 600x120x15 mm  
Endbearbeitung: 3-fach mit Hartwachs-Öl beschichtet/imprägniert, Hobeln, V4 Fasen



## Design Experience Retro

# Aurora

A board in a subtly subdued colour reflecting the natural uniqueness of wood. Its original colour, which, when light-induced, changes from bright, chocolate brown, through white and into delicate violet like a shimmering aurora, will add some character to marine interiors.

Ein Brett mit einer subtil-gedämpften Farbe, die die natürliche Einzigartigkeit des Holzes widerspiegelt. Eine exquisite Farbe, die als schimmerndes Morgenrot durch das Licht von hellem Schokobraun in Weiß zu feinem Veilchen übergeht, harmoniert perfekt mit den seefahrenden Interieurs, zu ihrem Charakter beitragend.



Finishes: 3 layers of oil-wax, planing, V4 bevel, 30-year warranty, designed for underfloor heating  
Endbearbeitung: 3-fach mit Hartwachs-Öl beschichtet/imprägniert, Hobeln, V4 Fasen, 30 Jahre Garantie, Fußbodenheizung



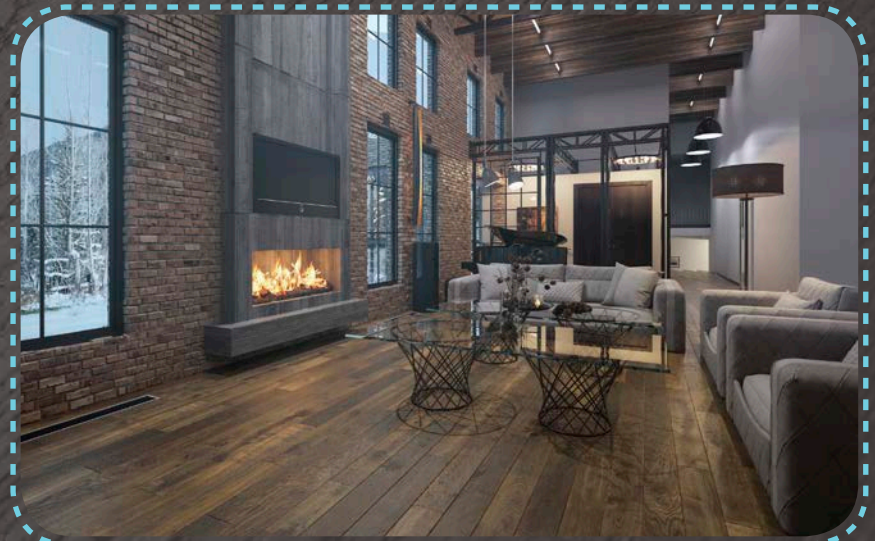


# Pure Line

## Retro Collection

A finished two-layer board with the following dimensions: 1200x140x14 mm.  
Finishes: 3 layers of oil-wax, planing, V4 bevel

Fertigparkettdiele mit zweischichtigem Aufbau, Abmessungen: 1200x140x14 mm  
Endbearbeitung: 3-fach mit Hartwachs-Öl beschichtet/imprägniert, Hobeln, V4 Fasen



**Chocolate**  
OAK RETRO PURE LINE

**Pure Line**  
Retro Collection

FertigDeska Retro

# Chocolate

The floor constitutes a fine reflection of a whole range of natural brown tones. Warm shades of milk-chocolate brown combined with a deep colour of cocoa beans will add cosiness to even the most austere interiors.

Dieser Boden ist eine raffinierte Reflexion der gesamten Palette von Naturbraun. Warme Schattierungen von der Bronzefarbe der Milchschokolade komponiert mit der tiefen Farbe von Kakaobohnen, verleihen auch den rohesten Interieurs eine Behaglichkeit.



Finishes: 3 layers of oil-wax, planing, V4 bevel, 30-year warranty, designed for underfloor heating  
Endbearbeitung: 3-fach mit Hartwachs-Öl beschichtet/imprägniert, Hobeln, V4 Fasen, 30 Jahre Garantie, Fußbodenheizung





# Brushed Line

## RETRO COLLECTION



### 3 layers of oil-wax finish

Oil-wax infiltrates the structure of wood, underlining its natural beauty and, at the same time, preserving the floor.



### Planing

An original surface planing method makes it smooth and nice to the touch.



### V4 bevelling

Consists in gentle cutting of all four edges of the board. Optically exposes individual floor elements.



### Irregular bevel

Consists in varied finishing of edges of individual floor elements.



### 30-year warranty

The product is given a 30-year warranty from the producer. When choosing the Jawor-Parkiet floors you choose products of the highest quality.



### Floor heating

The floor may be fitted with underfloor heating.



### 3-fach mit Hartwachs-Öl beschichtet/ imprägniert

Hartwachs-Öl dringt in die Struktur des Holzes und unterstreicht damit seine natürliche Schönheit und schützt gleichzeitig den Boden.



### Bürsten

Besteht in Bürsten von weichen Teilen der Jahresringe um winzige Vertiefungen zu schaffen – es entsteht ein Effekt des Antikisierens des Fußbodens.



### Fasen V4

Dies bedeutet, dass alle 4 Kanten des Brettes leicht abgeschrägt werden. Optisch werden alle einzelnen Elemente des Bodens visuell exponiert.



### Unregelmäßige Fase

Es kommt auf den unterschiedlichen Kantenabschluss der einzelnen Elemente des Bodens an.



### 30 Jahre Garantie

Dieser Fussboden ist durch eine 30-jährige Herstellergarantie abgedeckt. Durch die Wahl des Fußbodens der Firma Jawor-Parkiet wählen Sie Produkte von höchster Qualität.



### Fußbodenheizung

Der Boden ist für die Verlegung auf Fußbodenheizung vorbereitet.



# Brushed Line

## RETRO COLLECTION

The line brings out the best in wood and makes each home more nature-friendly. The board surface undergoes the process of intense brushing, which underlines the original grain of the wood and gives a strong antique appearance to the floor. Brushed grains expose quaint shades and contrasts by playing with colours and light and ensure a unique effect. Four-sided bevelling optically accentuates individual floor elements, thus making the surface more dynamic. Brushed line is a synonym for tradition combined with originality.

Diese Linie exponiert die größten Vorzüge des Holzes und lässt in jedem Haus den Kontakt mit der Natur zu halten. Die Oberfläche der Platten wurde intensiv gebürstet, was die ursprüngliche Zeichnung des Holzes unterstreicht und die Klarheit der Alterung bewirkt. gebürstete Jahresringe, wie auf Einladung mit Farbe und Licht zu spielen, zeigen interessante Farbtöne und Kontraste und bieten einen einzigartigen Effekt. Vierseitige Fase/Abschrägung der 4 Kanten betont optisch die einzelnen Elemente des Bodens, die der Oberfläche eine Dynamik verleihen. Linie Brushed ist ein Synonym für Tradition, kombiniert mit Originalität.

# Brushed Line

## RETRO COLLECTION

A finished two-layer board with the following dimensions: 1200x140x14 mm.  
Finishes: 3 layers of oil-wax, brushing, V4 bevel

Fertigparkettdele mit zweischichtigem Aufbau – Abmessungen: 1200x140x14 mm  
Endbearbeitung: 3-fach mit Hartwachs-Öl beschichte, Bürsten, V4 Fasen



**ALMOND**  
OAK RETRO BRUSHED LINE

*Brushed Line*  
RETRO COLLECTION

### FERTIGDESKA RETRO

# ALMOND

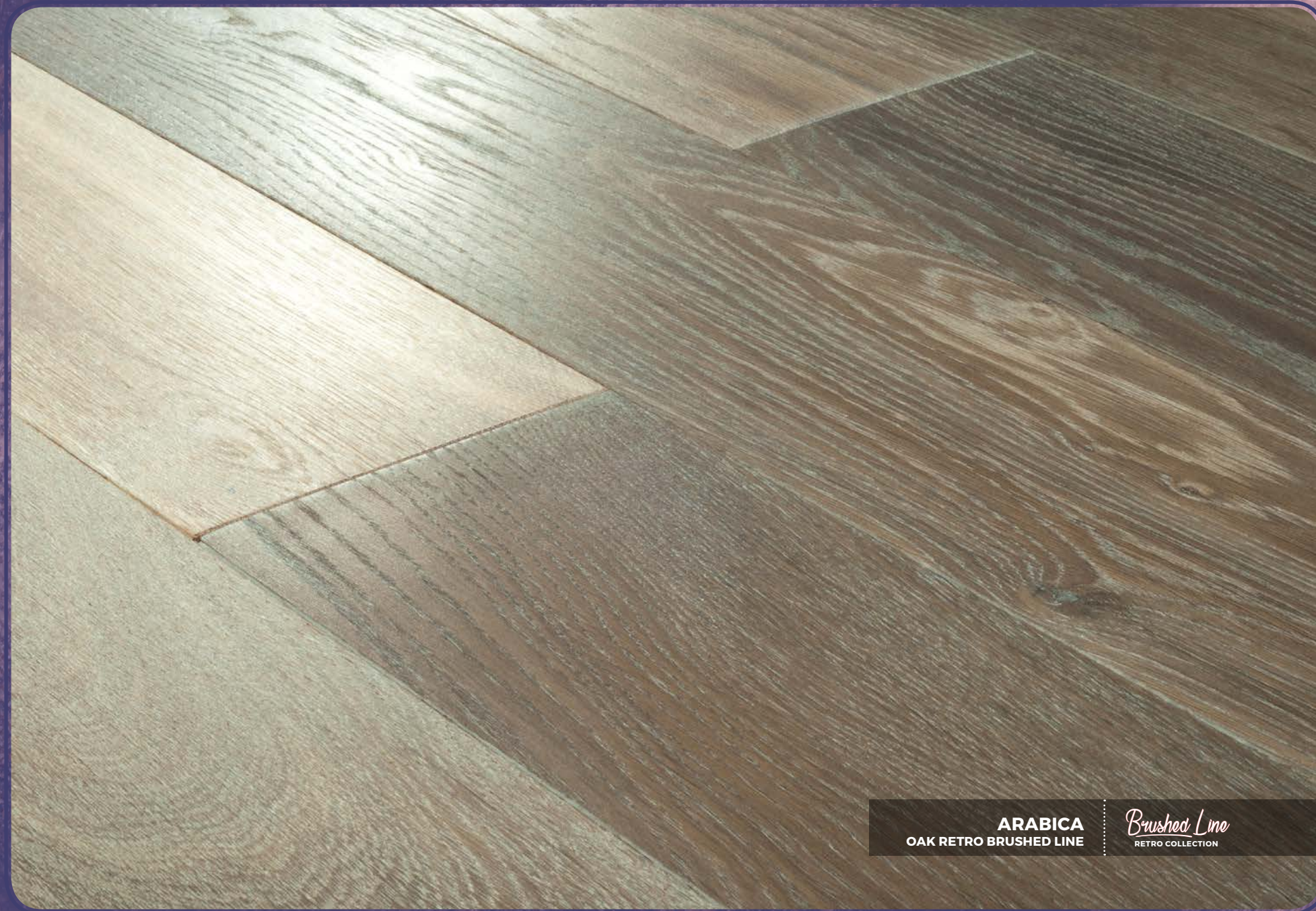
Dark beige, yellow and gold blend on the board surface with a cold white colour exposed in brushed wood pores. The floor is versatile - it will constitute a bold addition to any interior, making it more sophisticated.

Auf der Oberfläche des Brettes Gelb und Gold mischen sich mit kaltem Weiß die in gebürsteten Holzporen exponiert sind. Es ist ein universeller Bodenbelag - in jedem Interieur wird er einen Akzent setzen, der einen Hauch von Raffinesse verleiht.



Finishes: 3 layers of oil-wax, brushing, V4 bevel. 30-year warranty, designed for underfloor heating  
Endbearbeitung: 3-fach mit Hartwachs-Öl beschichtet/imprägniert, Bürsten, V4 Fasen, 30 Jahre Garantie, Fußbodenheizung





**ARABICA**  
OAK RETRO BRUSHED LINE

*Brushed Line*  
RETRO COLLECTION

  
**RetroCollection**  
Originally Styled Floors

# Brushed Line

## RETRO COLLECTION

A finished two-layer board with the following dimensions: 1200x140x14 mm.  
Finishes: 3 layers of oil-wax, brushing, V4 bevel

Fertigparkettdele mit zweischichtigem Aufbau, Abmessungen: 1200x140x14 mm  
Endbearbeitung: 3-fach mit Hartwachs-Öl beschichtet/imprägniert, Bürsten, V4 Fasen



**FERTIGDESKA RETRO**

# ARABICA

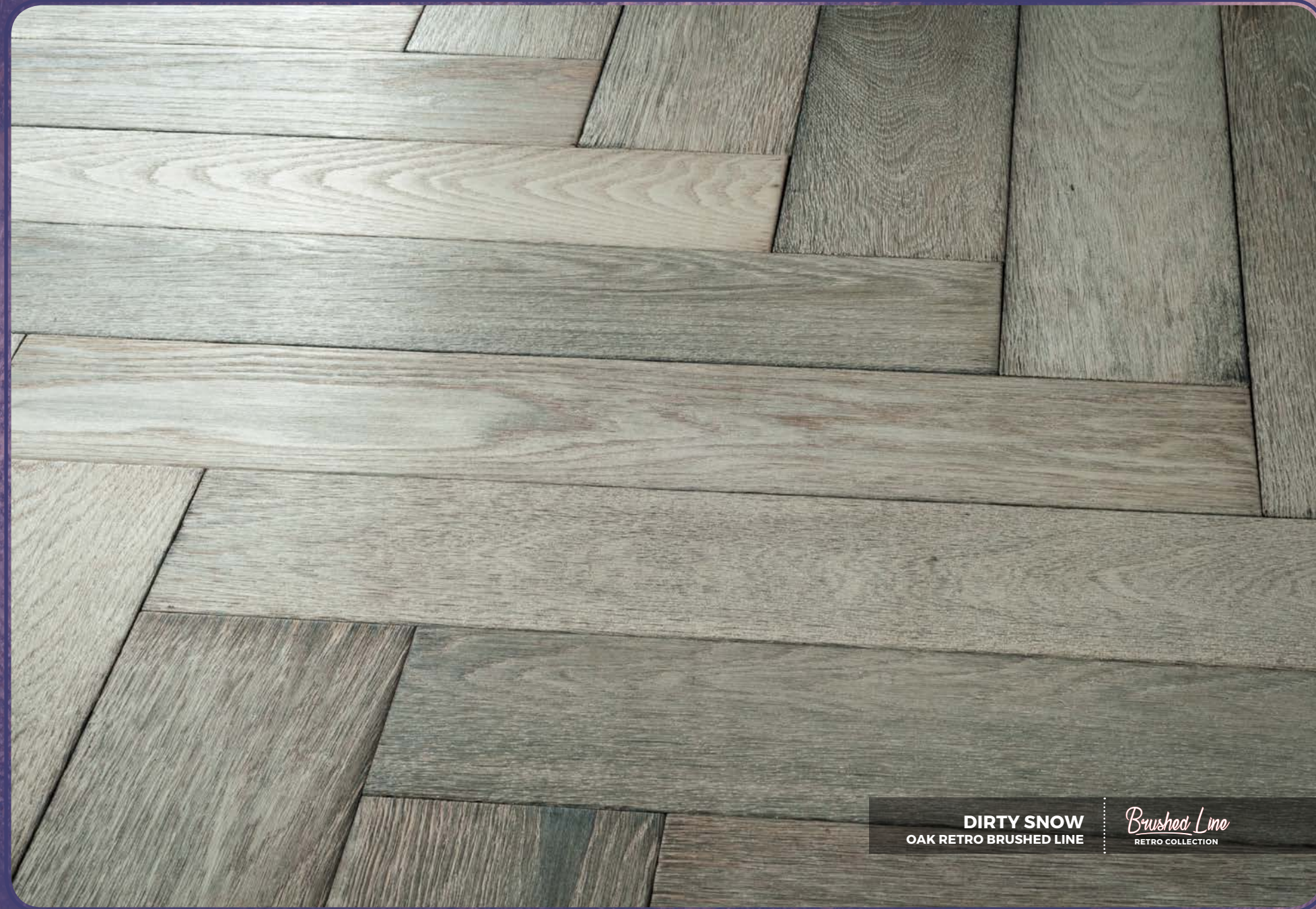
The play of light on the board surface underlines a clear structure of wood and its refined style. It changes colours from vivid, deep and warm brown through milk chocolate to broken white. The board will soften classic interiors and add some warmth to bright and spacious rooms.

Das Lichtspiel auf der Oberfläche dieses Brettes unterstreicht die klare Struktur des Holzes und seinen raffinierten Stil. Es schillert mit Nuancen der warmen Bronze - von scharf, tief, durch die Farbe von Milkschokolade zu gebrochenem Weiß. Dieses Board wird die klassische Inneneinrichtung perfekt durchbrechen und die hellen, geräumigen Räume mit Wärme versorgen.



Finishes: 3 layers of oil-wax, brushing, V4 bevel, 30-year warranty, designed for underfloor heating  
Endbearbeitung: 3-fach mit Hartwachs-Öl beschichtet/imprägniert, Bürsten, V4 Fasen, 30 Jahre Garantie, Fußbodenheizung





**DIRTY SNOW**  
OAK RETRO BRUSHED LINE

*Brushed Line*  
RETRO COLLECTION



# Brushed Line

## RETRO COLLECTION

A finished two-layer board with the following dimensions: 590x120x15 mm.  
Finishes: 3 layers of oil-wax, brushing, irregular bevel

Fertigparkettdele mit zweischichtigem Aufbau, Abmessungen: 590x120x15 mm  
Endbearbeitung: 3-fach mit Hartwachs-Öl beschichtet/Imprägniert, Bürsten, unregelmäßige Fase



## DESIGN EXPERIENCE RETRO

# DIRTY SNOW

An exceptional combination of two subtly composed hues - cream and brown - adds timeless elegance to the board. The floor will beautifully brighten the interiors with dark colours.

Die einzigartige Kombination von zwei subtil komponierten Farbtönen - Creme und Braun - verleiht eine zeitlose Eleganz. Dieser Boden wird die Innenräume, wo den dunklen Farben Vorrang gegeben ist perfekt aufhellen.



Finishes: 3 layers of oil-wax, brushing, irregular bevel, 30-year warranty, designed for underfloor heating  
Endbearbeitung: 3-fach mit Hartwachs-Öl beschichtet/Imprägniert, Bürsten, unregelmäßige Fase, 30 Jahre Garantie, Fußbodenheizung





**DARK OMEN**  
OAK RETRO BRUSHED LINE

*Brushed Line*  
RETRO COLLECTION

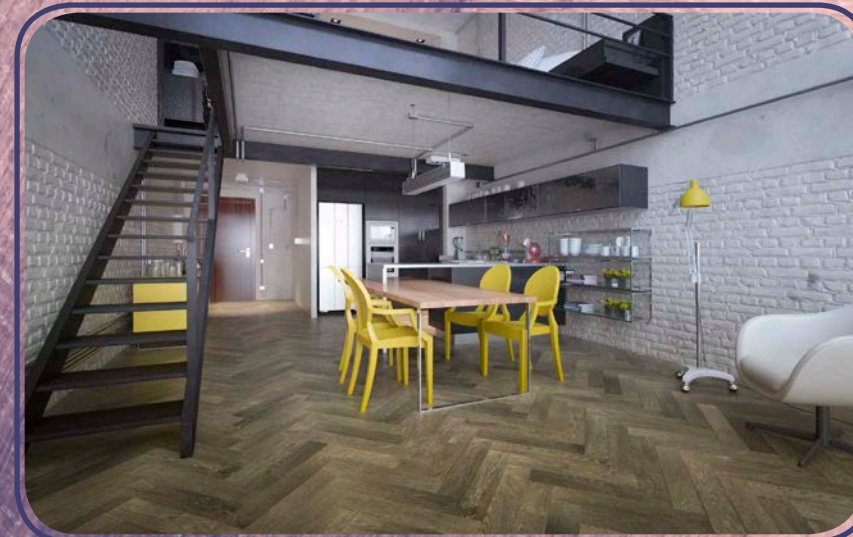


# Brushed Line

## RETRO COLLECTION

A finished two-layer board with the following dimensions: 600x120x15 mm.  
Finishes: 3 layers of oil-wax, brushing, irregular bevel

Fertigparkettziele mit zwischschichtigem Aufbau, Abmessungen: 600x120x15 mm  
Endbearbeitung: 3-fach mit Hartwachs-Öl beschichtet/Imprägniert, Bürsten, unregelmäßige Fase



## DESIGN EXPERIENCE RETRO

# DARK OMEN

A board in an original, cold colour. A definite, black and brown colour base is brightened by natural, white reflections. The board surface is a blend of burnt wood colours - from amber to dark brown. Heterogeneous and cold hues make the floor a great choice for vintage interiors and when combined with a glamorous style it will create an exceptionally trendy space.

Brett mit ursprünglicher, kühler Farbe. Die entschlossene, schwarz-braune Farbbasis hellen die natürlichen Weißreflexionen auf. Die Brett-Oberfläche schillert mit verbranntem Holz - von Bernstein bis Dunkelbraun. Inhomogene und kühle Farbtöne machen es perfekt für Vintage-Räume, und Glamour kombiniert mit Ästhetik schaffen ein äußerst einzigartiges Interieur.



Finishes: 3 layers of oil-wax, brushing, irregular bevel, 30-year warranty, designed for underfloor heating  
Endbearbeitung: 3-fach mit Hartwachs-Öl beschichtet/Imprägniert, Bürsten, unregelmäßige Fase, 30 Jahre Garantie, Fußbodenheizung





**BASALT**  
OAK RETRO BRUSHED LINE

*Brushed Line*  
RETRO COLLECTION

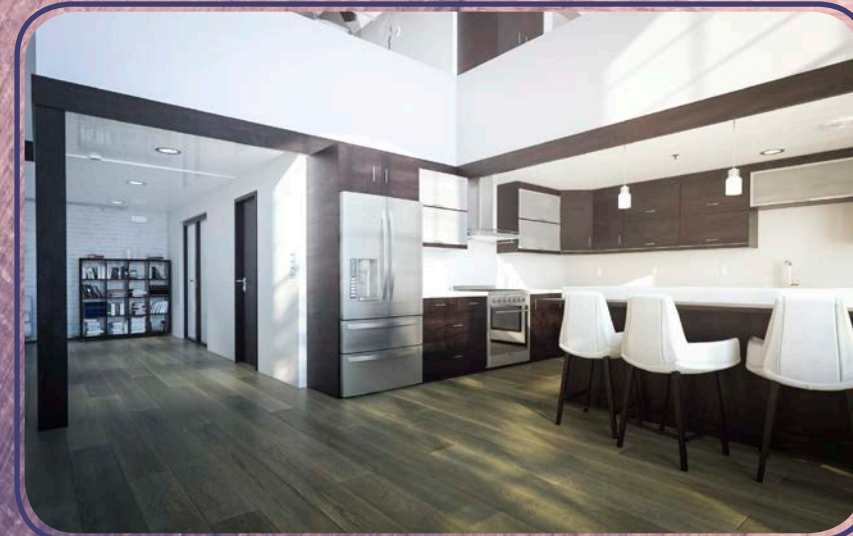
  
**RetroCollection**  
Originally Styled Floors

# Brushed Line

## RETRO COLLECTION

A finished two-layer board with the following dimensions: 2200x200x15 mm.  
Finishes: 3 layers of oil-wax, brushing, irregular bevel

Fertigparkettdele mit zweischichtigem Aufbau, Abmessungen: 600x200x15 mm  
Endbearbeitung: 3-fach mit Hartwachs-Öl beschichtet/Imprägniert, Bürsten, unregelmäßige Fase



**FERTIGDESKA LUXURY RETRO**

# BASALT

A beautiful board inspired by a range of natural mineral shades. Its non-uniform, original colour, dominated by grey, brown and black, makes the floor an intuitive addition to industrial arrangements.

Ein phänomenales Brett, inspiriert von den Nuancen der natürlichen Mineralien. Seine heterogene, originale Farbe, in der Grau, Bronze und Schwarz dominiert, macht diesen Boden zu einem intuitiv komplementären Arrangement im industriellen Stil.



Finishes: 3 layers of oil-wax, brushing, irregular bevel, 30-year warranty, designed for underfloor heating  
Endbearbeitung: 3-fach mit Hartwachs-Öl beschichtet/Imprägniert, Bürsten, unregelmäßige Fase, 30 Jahre Garantie, Fußbodenheizung







**ONYX**  
OAK RETRO BRUSHED LINE

*Brushed Line*  
RETRO COLLECTION

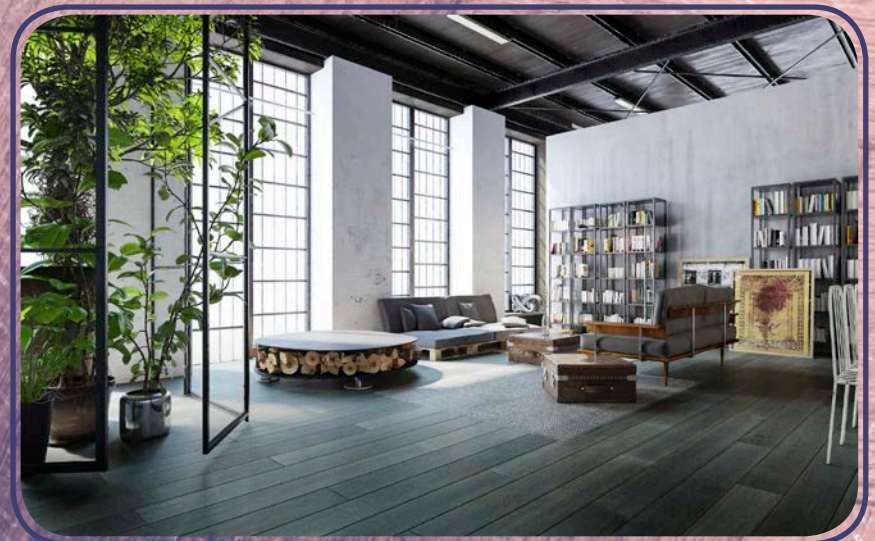


# Brushed Line

## RETRO COLLECTION

A finished two-layer board with the following dimensions: 2200x200x15 mm.  
Finishes: 3 layers of oil-wax, brushing, irregular bevel

Fertigparkettdele mit zweischichtigem Aufbau, Abmessungen: 2200x200x15 mm  
Endbearbeitung: 3-fach mit Hartwachs-Öl beschichtet/Imprägniert, Bürsten, unregelmäßige Fase



## FERTIGDESKA LUXURY RETRO

# ONYX

The dark, graphite colour of the board, in parts almost black, is enriched by sublime, slightly brighter spots. When combined with classic white, the floor will create beautiful and minimalist interiors.

Dunkler Graphit, und an einigen Stellen bereichern fast schwarze Farbe dieses Brettes die feinen, leicht-helleren Akzente. In Kombination mit klassischen weißen Flächen wird ein wunderschönes, minimalistisches Interieur entstehen.



Finishes: 3 layers of oil-wax, brushing, irregular bevel, 30-year warranty, designed for underfloor heating  
Endbearbeitung: 3-fach mit Hartwachs-Öl beschichtet/Imprägniert, Bürsten, unregelmäßige Fase, 30 Jahre Garantie, Fußbodenheizung





# INTENSIVE LINE

RETRO COLLECTION



## 3 layers of oil-wax finish

Oil-wax infiltrates the structure of wood, underlining its natural beauty and, at the same time, preserving the floor.



## Horizontal saw marks

Numerous and strong saw marks on the board surface perpendicular to the board edge. Such marks give a floor a definite structure and a rustic character.



## Sharp-edged

The combination of individual floor elements without a characteristic bevel ensures the effect of a nearly uniform surface.



## 30-year warranty

The product is given a 30-year warranty from the producer. When choosing the Jawor-Parkiet floors you choose products of the highest quality.



## Floor heating

The floor may be fitted with underfloor heating.



## 3-fach mit Hartwachs-Öl beschichtet/ imprägniert

Hartwachs-Öl dringt in die Struktur des Holzes und unterstreicht damit seine natürliche Schönheit und schützt gleichzeitig den Boden.



## Intensive Spuren von Säge

Rechteckig zur Brettkante zahlreiche und intensive Schnitte mit Säge auf der Brettoberfläche. Diese Spuren verleihen dem Fussboden eine sehr markante Textur und ein rustikaler Charakter.



## Scharfkantig

Werden die einzelnen Elemente des Fussbodens ohne die charakteristische Fase verbunden, bekommt man den Effekt der nahezu homogenen Fläche.



## 30 Jahre Garantie

Dieser Fussboden ist durch eine 30-jährige Herstellergarantie abgedeckt. Durch die Wahl des Fußbodens der Firma Jawor-Parkiet wählen Sie Produkte von höchster Qualität.



## Fußbodenheizung

Der Boden ist für die Verlegung auf Fußbodenheizung vorbereitet.



# INTENSIVE LINE

RETRO COLLECTION

This line is like mutually attractive opposites: minimalism and austerity are combined with clearly perceptible, almost rough, structure. This dynamic is a result of strong saw marks made in different directions for a unique grid shape. A clear pattern looks as if it was three-dimensional, it refracts light and makes the colouring vague. Elimination of the four-sided bevel produces an effect of a uniform surface, which optically enlarges the interior. Characteristic, original Intensive line floors will dominate the whole space, emphasizing its character.

The line is a synonym for creative elegance and urban design.

Diese Linie ist wie sich anziehende Gegenteile: Minimalismus und Starrheit verbinden sich mit einer starken, fast rauen Textur. Diese Dynamik der Linie verdankt man den intensiven Spuren der Säge, die in verschiedene Richtungen gemacht wurden und welche eine unvergleichliche Wirkung eines Gitters schaffen. Ein deutliches Muster gibt einen dreidimensionalen Eindruck, bricht das Licht ab und macht die Farbe zweideutig. Das Fehlen einer vierseitigen Anfasung/ von Abschrägung der 4 Kanten führt wiederum zu einer gleichmäßigen Oberfläche, die das Innere optisch vergrößert.

Die charakteristischen, ungewöhnlichen Böden der Linie dominieren den Innenraum und unterstreichen dessen Charakter. Diese Linie steht für kreative Eleganz und urbanes Design.

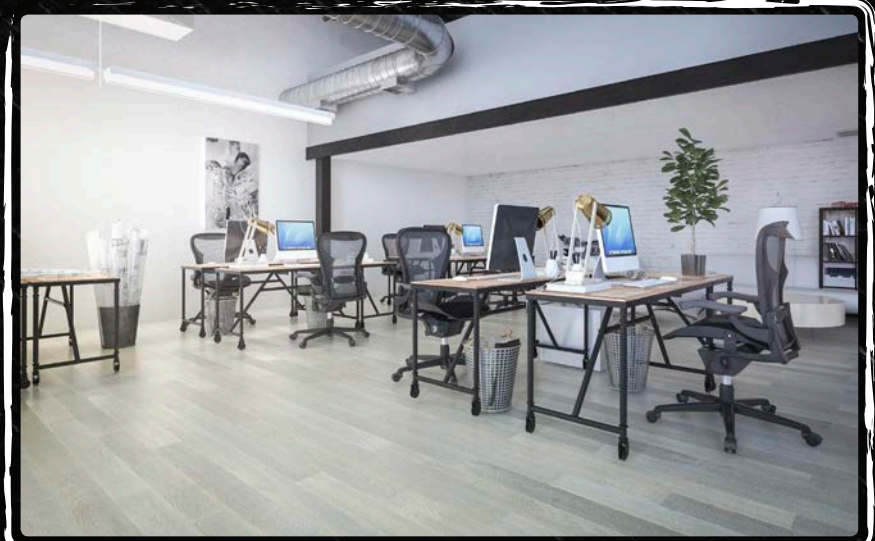


# INTENSIVE LINE

RETRO COLLECTION

A finished two-layer board with the following dimensions: 1200x140x14 mm.  
Finishes: 3 layers of oil-wax, strong saw marks, sharp edges

Fertigparkettdiele mit zweischichtigem Aufbau, Abmessungen: 1200x140x14 mm  
Endbearbeitung: 3-fach mit Hartwachs-Öl beschichtet/imprägniert, intensive Spuren nach Sägen, scharfkantig



ALPINE WHITE  
OAK RETRO INTENSIVE LINE

INTENSIVE LINE  
RETRO COLLECTION

FertigDeska Retro

# Alpine White

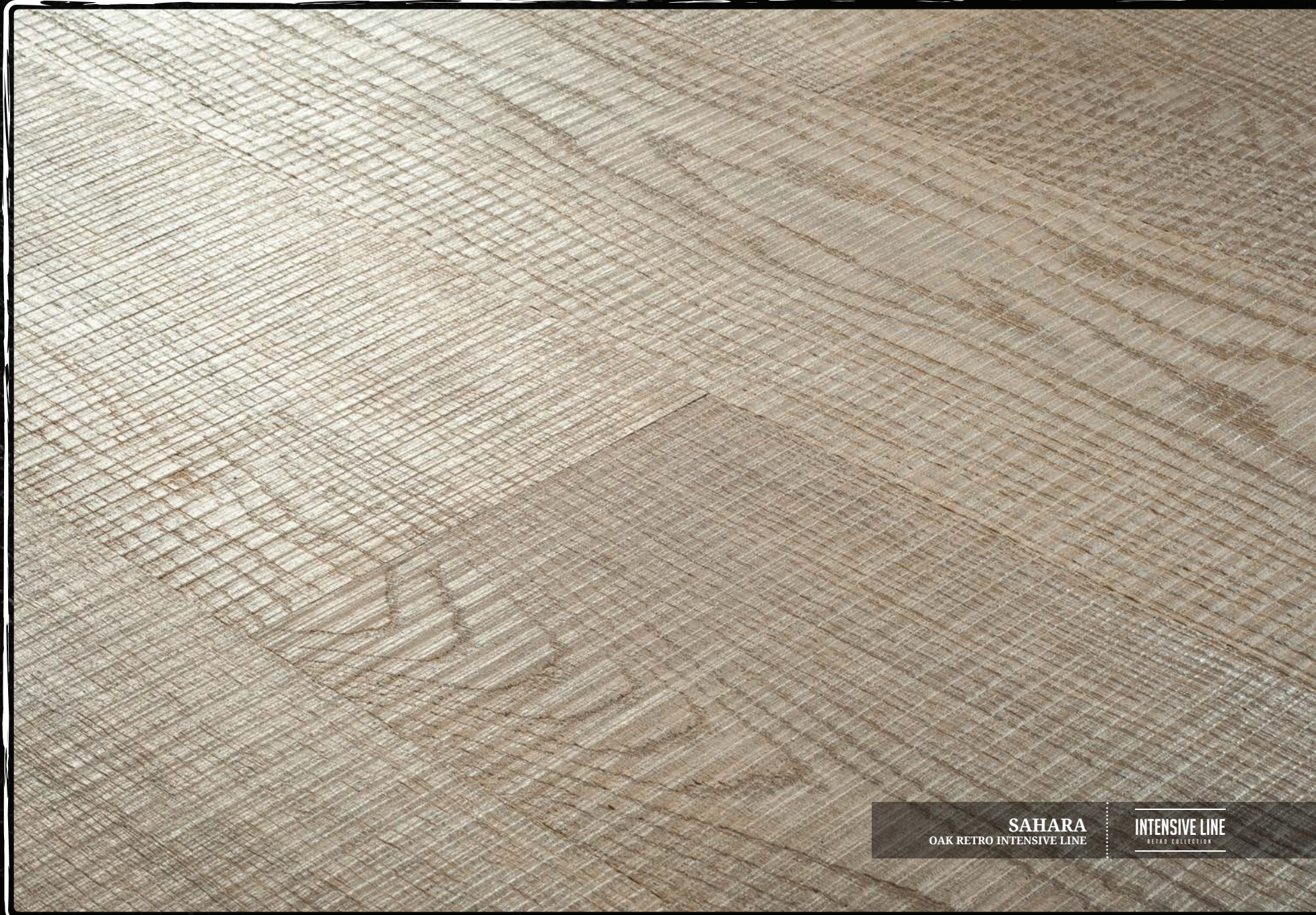
A floor in an original shade of white and cold beige colours. Its subdued, raw and frosty colour will brighten minimalist interiors and, when combined with pastel or grey hues, it will add some class and elegance to the rooms.

Fussboden von einer sonderartigen weißen Schüttung und von kühlen Beige. Seine gedämpfte, raue und frostige Farbe wird das minimalistische Interieur perfekt erstrahlen lassen, und kombiniert mit Pastell oder Grün wird den Räumen Klasse und Eleganz hinzuzufügen.



Finishes: 3 layers of oil-wax, strong saw marks, sharp edges, 30-year warranty,  
designed for underfloor heating  
Endbearbeitung: 3-fach mit Hartwachs-Öl beschichtet/imprägniert, intensive  
Spuren nach Sägen, scharfkantig, 30 Jahre Garantie, Fußbodenheizung





**SAHARA**  
OAK RETRO INTENSIVE LINE

**INTENSIVE LINE**  
RETRO COLLECTION

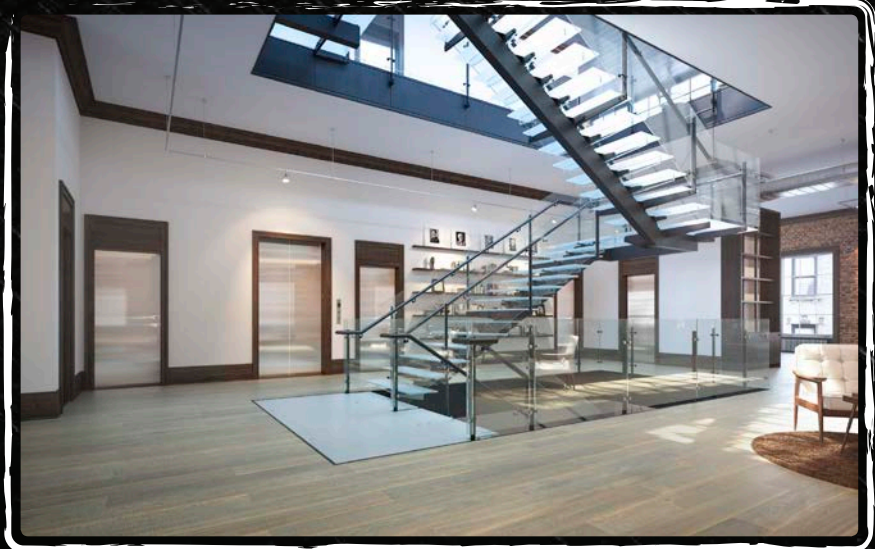


# INTENSIVE LINE

RETRO COLLECTION

A finished two-layer board with the following dimensions: 2200x200x15 mm.  
Finishes: 3 layers of oil-wax, strong saw marks, sharp edges

Fertigparkettziele mit zweischichtigem Aufbau, Abmessungen: 2200x200x15 mm  
Endbearbeitung: 3-fach mit Hartwachs-Öl beschichtet/imprägniert, intensive Spuren nach Sägen, scharfkantig



FertigDeska Luxury Retro

# Sahara

This floor is recommended for those who want to make the summer last for as long as possible. A natural shade of brown, enriched with gold and dark stripes will warm up any room just like the sun.

Dieser Boden ist ein Vorschlag für diejenigen, die den Sommer länger beibehalten wollen. Ein natürlicher Bronze-Farbtönen, angereichert mit Gold und dunkleren Streifen, wie die Sonnenstrahlen, wird jeden Raum aufwärmen.



Finishes: 3 layers of oil-wax, strong saw marks, sharp edges, 30-year warranty, designed for underfloor heating

Endbearbeitung: 3-fach mit Hartwachs-Öl beschichtet/imprägniert, intensive Spuren nach Sägen, scharfkantig, 30 Jahre Garantie, Fußbodenheizung





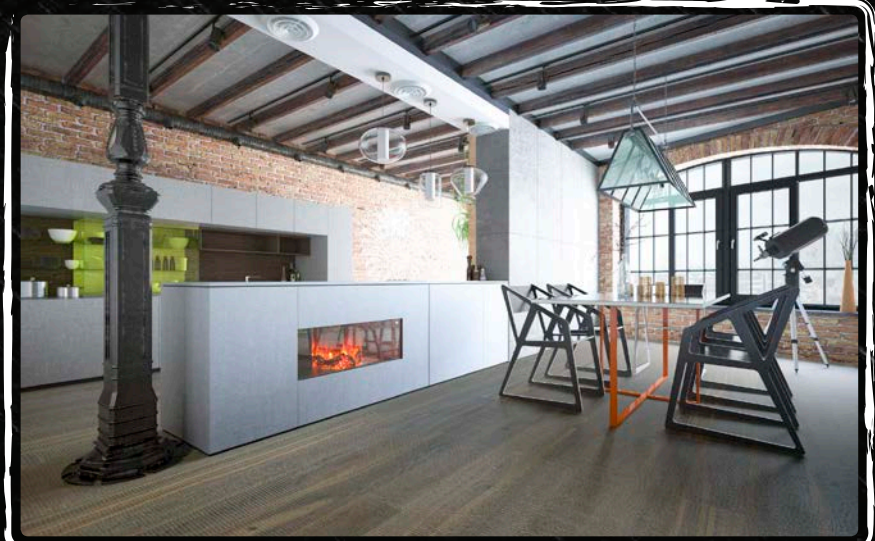
**RetroCollection**  
Originally Styled Floors

# INTENSIVE LINE

RETRO COLLECTION

A finished two-layer board with the following dimensions: 2200x200x15 mm.  
Finishes: 3 layers of oil-wax, strong saw marks, sharp edges

Fertigparkettziele mit zweischichtigem Aufbau, Abmessungen: 2200x200x15 mm  
Endbearbeitung: 3-fach mit Hartwachs-Öl beschichtet/imprägniert, intensive Spuren nach Sägen, scharfkantig



**GINGER**  
OAK RETRO INTENSIVE LINE

**INTENSIVE LINE**  
RETRO COLLECTION

FertigDeska Luxury Retro

# Ginger

A board in delicate, pale yellow with gradient, brown elements. Its colour, a unique mixture of beige and brown hues, perfectly exposed owing to the surface structure, will make the floor a perfect match for arrangements in bold colours.

Ein Brett mit zarter, strohgelber Farbe mit gradientartigen, braunen Akzenten. Seine Farbe, eine einzigartige Mischung aus Beige und Bronze, die dank der Oberflächenbeschaffenheit perfekt ausgestellt ist, lässt sich perfekt mit kräftigen Farben arrangieren und harmonisieren.



Finishes: 3 layers of oil-wax, strong saw marks, sharp edges, 30-year warranty, designed for underfloor heating  
Endbearbeitung: 3-fach mit Hartwachs-Öl beschichtet/imprägniert, intensive Spuren nach Sägen, scharfkantig, 30 Jahre Garantie, Fußbodenheizung



# Handmade Line

RETRO COLLECTION



## 3 layers of oil-wax finish

Oil-wax infiltrates the structure of wood, underlining its natural beauty and, at the same time, preserving the floor.



## Brushing

Involves brushing of the soft parts of grains in order to obtain small pits. Gives an antique appearance to the floor.



## Planing

A traditional wood-shaping method makes the surface undulating and uneven. Dents created during the process may also go beneath the surface.



## Manual V4 bevelling

A process consisting in gentle cutting of all four edges of the board with a manual planer. Bevelling with varying intensity creates smaller or bigger dents on connections of individual floor elements.



## Irregular bevel

Consists in varied finishing of edges of individual floor elements.



## 30-year warranty

The product is given a 30-year warranty from the producer. When choosing the Jawor-Parkiet floors you choose products of the highest quality.



## Floor heating

The floor may be fitted with underfloor heating.



## 3-fach mit Hartwachs-Öl beschichtet/ imprägniert

Hartwachs-Öl dringt in die Struktur des Holzes und unterstreicht damit seine natürliche Schönheit und schützt gleichzeitig den Boden.



## Bürsten

Besteht in Bürsten von weichen Teilen der Jahresringe um winzige Vertiefungen zu schaffen – es entsteht ein Effekt des Antikisierens des Fußbodens.



## Hobeln

Diese traditionelle Methode des Holzhobelns macht die Oberfläche des Brettes wellig und irreguläre. Die im Prozess entstehenden Vertiefungen können noch tiefer oder oberflächlich werden.



## Handgemachte Fasen V4

Es ist ein Prozess eines geringen Abschrägens von vier Kanten des Brettes mit dem Hobel. Enge oder breite Fasen verleihen den Effekt von kleinen oder groessen Vertiefungen an der Verbindung der einzelnen Elemente des Fussbodens.



## Irregular bevel

Consists in varied finishing of edges of individual floor elements.



## Unregelmäßige Fase

Es kommt auf den unterschiedlichen Kantenabschluss der einzelnen Elemente des Bodens an.



## 30 Jahre Garantie

Dieser Fussboden ist durch eine 30-jährige Herstellergarantie abgedeckt. Durch die Wahl des Fußbodens der Firma Jawor-Parkiet wählen Sie Produkte von höchster Qualität.

## Fußbodenheizung

Der Boden ist für die Verlegung auf Fußbodenheizung vorbereitet.

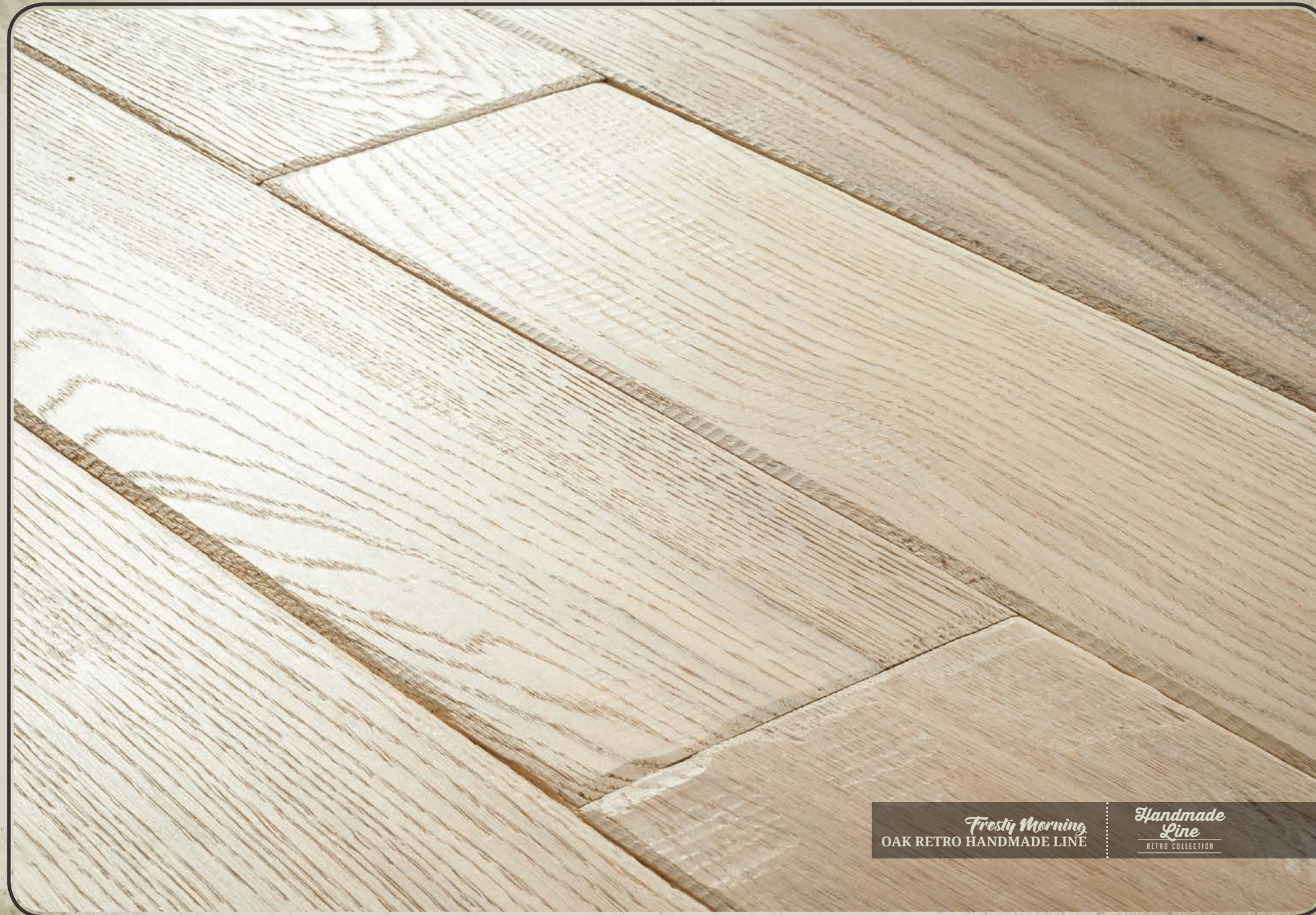


# Handmade Line

RETRO COLLECTION

The Handmade line was inspired by the design of traditional Warmian and Masurian land development. The region was dominated by wooden architecture - years back the most popular building materials included oak logs, rectangular blocks and classic boards with numerous knots on the floors. For an exceptionally rustic character of the floors, wood undergoes numerous processes such as hand-planing, intensive brushing, colouring and oiling. Natural cracks and discolorations on the floor surface imitate the effects of long-term use.

Die Inspiration für die Kreation der Handmade Linie war das Design der traditionellen Gebäude von Ermland und Masuren. Diese Region war ungewöhnlich reich an Holzkonstruktionen – einst wurden hier dicke Eichenstämme, rechteckige Blöcke, und klassische Bretter mit zahlreichen Knoten auf dem Boden verlegt. Um einen außergewöhnlich rustikalen Charakter zu erhalten, wird das Holz einer Reihe von Prozessen unterworfen, wie z.B. manuelles Hobeln, intensives Bürsten, Färben und Ölen. Auf der Oberfläche werden natürliche Risse und Verfärbungen ausgesetzt, welche die jahrelange Bautradition in Erinnerung bringen.



*Frosty Morning*  
OAK RETRO HANDMADE LINE

*Handmade Line*  
RETRO COLLECTION

  
**RetroCollection**  
Originally Styled Floors

# Handmade Line

## RETRO COLLECTION

A finished two-layer board with the following dimensions: 1500x150x14 mm.  
Finishes: 3 layers of oil-wax, brushing, planing, manual V4 bevelling  
Fertigparkettdele mit zweischichtigem Aufbau, Abmessungen 1500x150x14 mm  
Endbearbeitung: 3-fach mit Hartwachs-Öl beschichtet/imprägniert, Bürsten, Hobeln, Handfasen V4



FertigDeska Retro

# Frosty Morning

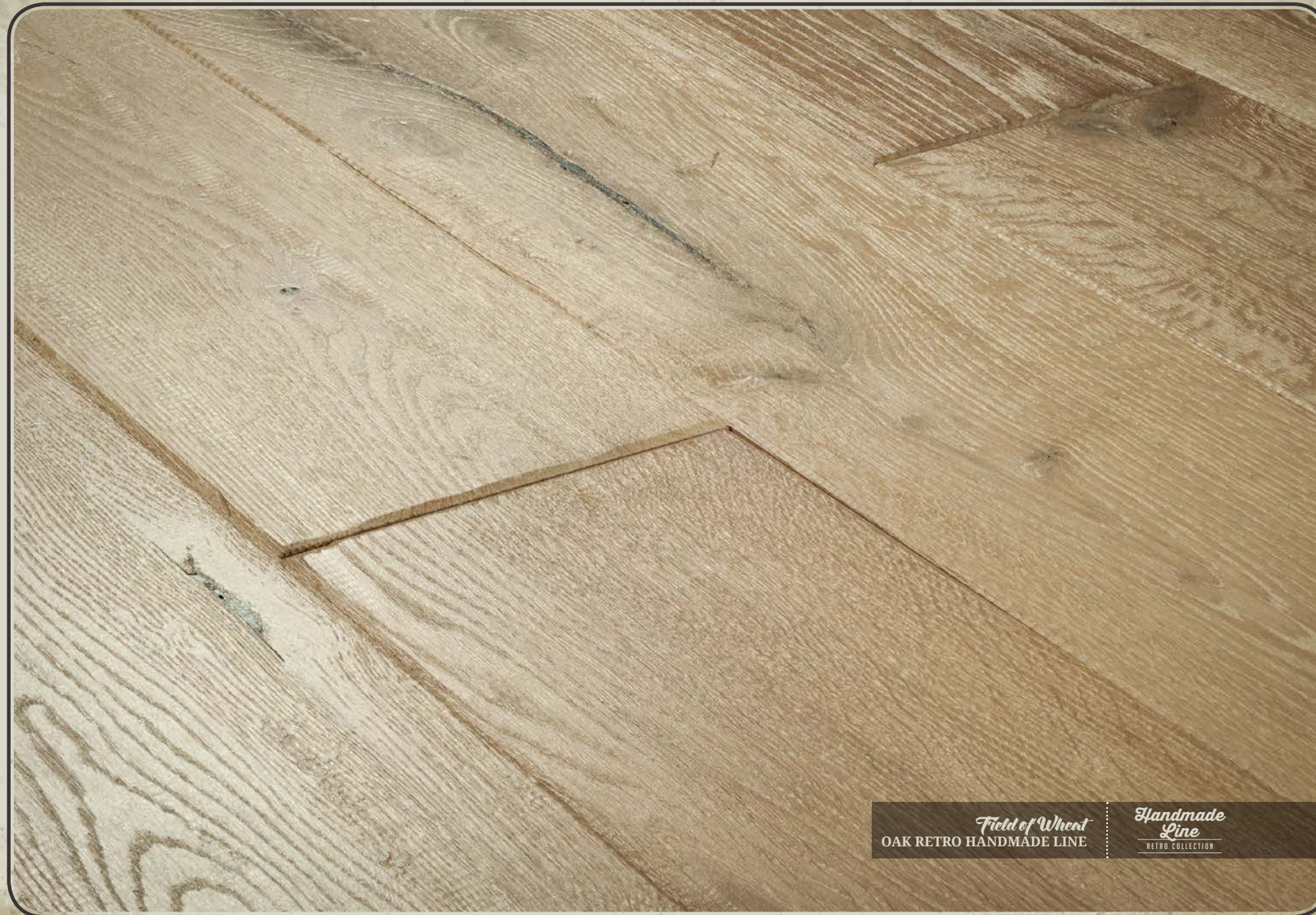
A floor with strong white shades evokes snowy forest paths and rimy field trees. The floor will be a perfect match for Provençal and marine decor and it will add some lightness to traditional rustic interiors.

Der Boden mit einer klaren weißen Tönung ist wie die Erinnerung an verschneite Waldstraßen und der Raureif der die Feldbäume bedeckt. Dieses Brett ist perfekt mit provenzalischen und maritimen Arrangements komponiert, und den traditionellen rustikalen Innenräumen wird Leichtigkeit hinzugefügt.



Finishes: 3 layers of oil-wax, brushing, planing, manual V4 bevelling,  
30-year warranty, designed for underfloor heating  
Endbearbeitung: 3-fach mit Hartwachs-Öl beschichtet/imprägniert, Bürsten,  
Hobeln, Handfasen V4, 30 Jahre Garantie, Fußbodenheizung





*Field of Wheat*  
OAK RETRO HANDMADE LINE

*Handmade Line*  
RETRO COLLECTION

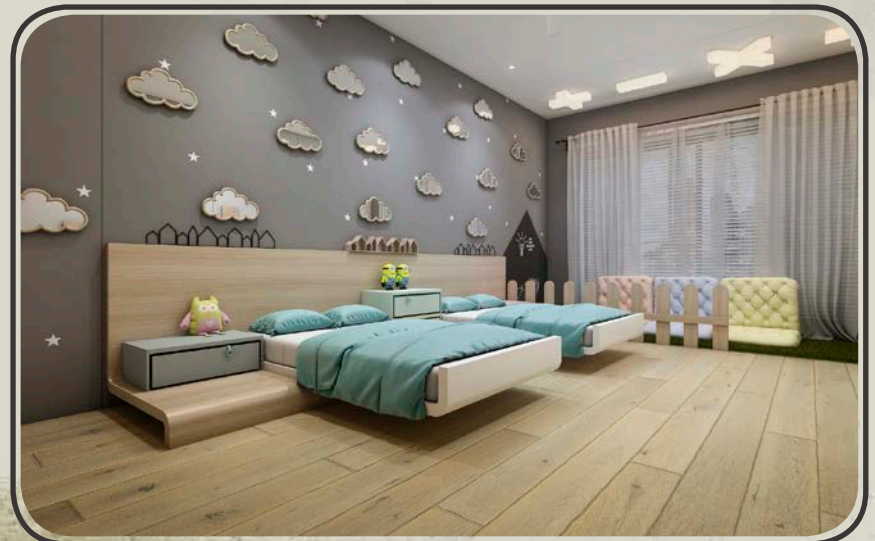


# Handmade Line

## RETRO COLLECTION

A finished two-layer board with the following dimensions: 2200x200x15 mm.  
Finishes: 3 layers of oil-wax, brushing, planing, manual V4 bevelling

Fertigparkettziele mit zweischichtigem Aufbau, Abmessungen 2200x200x15 mm  
Endbearbeitung: 3-fach mit Hartwachs-Öl beschichtet/imprägniert, Bürsten, Hobeln, Handfasen V4



FertigDeska Luxury Retro

# Field of Wheat

A unique, warm and intensive colour of the floor resembles ripe wheat ears glistening in the sun. A board will look great in boho-style rooms and it will add some cosiness to modern interiors.

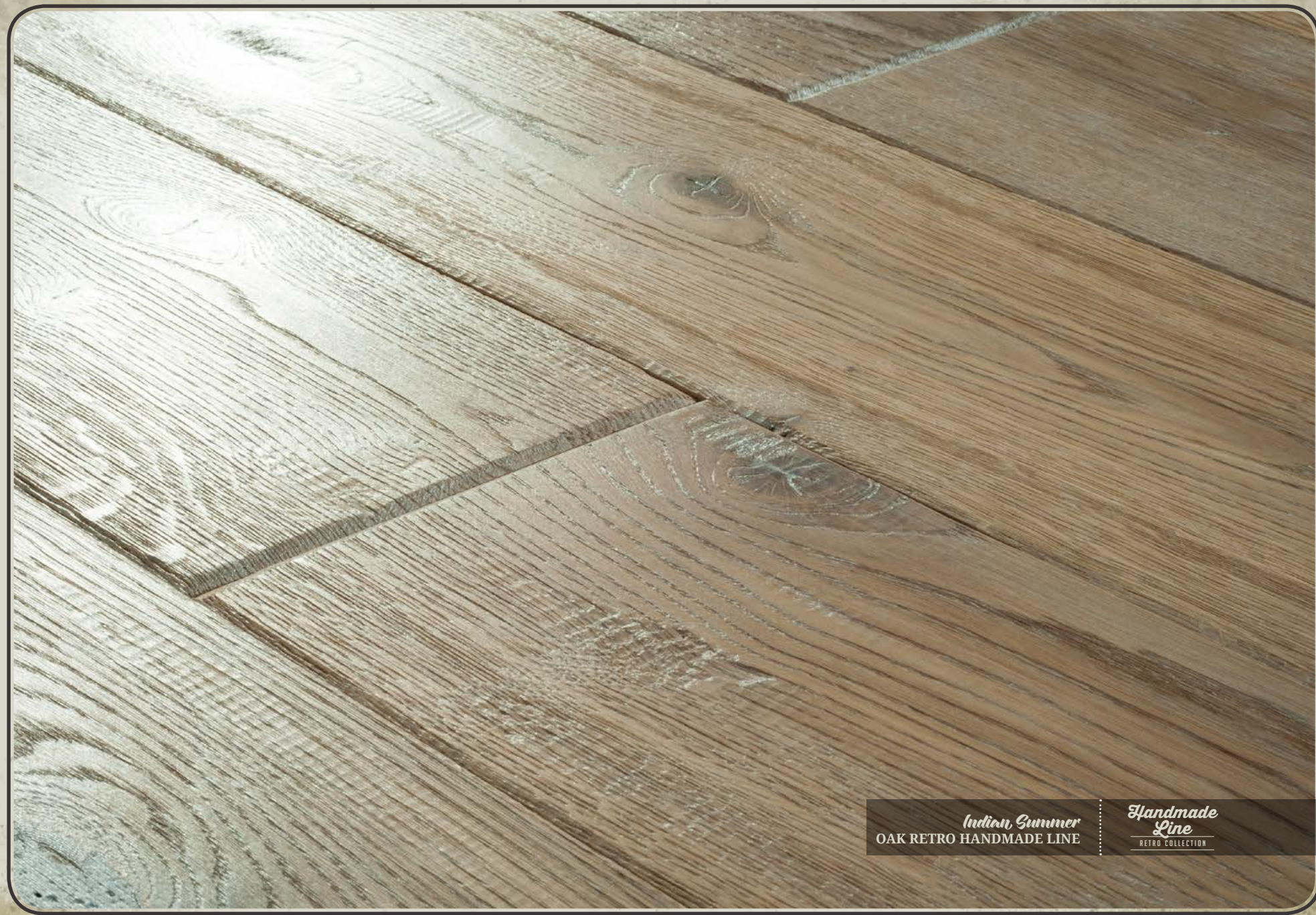
Ungewöhnlicher, warmer und intensiver Farbton dieses Bodens erinnert an die schimmernden reifen Weizenähren in der Sonne schimmernd. Dieses Board präsentiert sich ausgezeichnet in einem Boho-Stil Zimmer und modernistische Interieurs werden gemütlich.



Finishes: 3 layers of oil-wax, brushing, planing, manual V4 bevelling,  
30-year warranty, designed for underfloor heating  
Endbearbeitung: 3-fach mit Hartwachs-Öl beschichtet/imprägniert, Bürsten,  
Hobeln, Handfasen V4, 30 Jahre Garantie, Fußbodenheizung







*Indian Summer*  
OAK RETRO HANDMADE LINE

*Handmade Line*  
RETRO COLLECTION

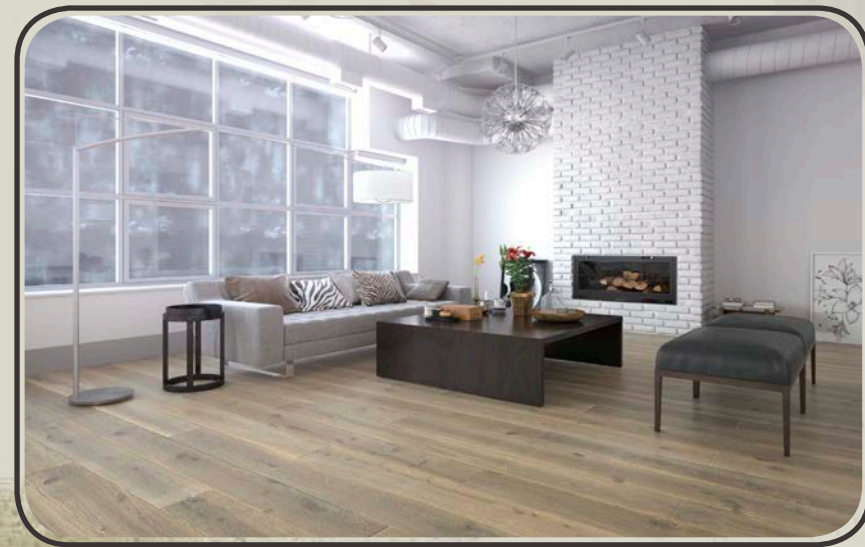


# Handmade Line

## RETRO COLLECTION

A finished two-layer board with the following dimensions: 2200x200x15 mm.  
Finishes: 3 layers of oil-wax, brushing, planing, manual V4 bevelling

Fertigparkettziele mit zweischichtigem Aufbau, Abmessungen 2200x200x15 mm  
Endbearbeitung: 3-fach mit Hartwachs-Öl beschichtet/imprägniert, Bürsten, Hobeln, Handfasen V4



FertigDeska Luxury Retro

# Indian Summer

The bright, ethereal colour of the board resembles delicate rays of September sun and spider webs, subtly integrated into the landscape. The floor will brighten up heavy, loft arrangements.

Der helle, ätherische Farbton dieses Brettes erinnert an die zarten Strahlen der September-Sonne und an die subtil in der Landschaft komponierten Spinnennetze. Dieser Boden wird ideal das schwere Arrangement einer Dachstube aufhellen.



Finishes: 3 layers of oil-wax, brushing, planing, manual V4 bevelling,  
30-year warranty, designed for underfloor heating  
Endbearbeitung: 3-fach mit Hartwachs-Öl beschichtet/imprägniert, Bürsten,  
Hobeln, Handfasen V4, 30 Jahre Garantie, Fußbodenheizung





*Grey Squall*  
OAK RETRO HANDMADE LINE

*Handmade Line*  
RETRO COLLECTION



# Handmade Line

## RETRO COLLECTION

A finished two-layer board with the following dimensions: 1500x150x14 mm.  
Finishes: 3 layers of oil-wax, brushing, planing, manual V4 bevelling

Fertigparkettdele mit zweischichtigem Aufbau, Abmessungen 1500x150x14 mm  
Endbearbeitung: 3-fach mit Hartwachs-Öl beschichtet/imprägniert, Bürsten, Hobeln, Handfasen V4



FertigDeska Retro

# Grey Squall

The colour, inspired by landscapes of Warmia and Masuria, will certainly evoke positive associations among sailors as it conjures up the image of a dark, grey and rough lake on a rainy day. Owing to its cool, grey and brown colouring, the floor will match modern-style rooms and add some elegance to rustic interiors.

Diese Farbe, die durch die Landschaften von Warmia und Mazury inspiriert wird, sicherlich positive Assoziationen unter Seglern wecken, weil sie das dunkel-grauen, aufgewühlten See an einem regnerischen Tag in Erinnerung bringt. Dank dem cool, grau-braunen Farbton wird dieser Boden in modernen Arrangements verwendet, und den rustikalen Innenräume wird er einen eleganten Charakter verleihen.



Finishes: 3 layers of oil-wax, brushing, planing, manual V4 bevelling,  
30-year warranty, designed for underfloor heating  
Endbearbeitung: 3-fach mit Hartwachs-Öl beschichtet/imprägniert, Bürsten,  
Hobeln, Handfasen V4, 30 Jahre Garantie, Fußbodenheizung





*Warmian, Bee Yard*  
OAK RETRO HANDMADE LINE

*Handmade Line*  
RETRO COLLECTION

  
**RetroCollection**  
Originally Styled Floors

*Handmade Line*  
RETRO COLLECTION

A finished two-layer board with the following dimensions: 2200x200x15 mm.  
Finishes: 3 layers of oil-wax, brushing, planing, manual V4 bevelling  
Fertigparkett diele mit zweischichtigem Aufbau, Abmessungen: 2200x200x15 mm  
Endbearbeitung: 3-fach mit Hartwachs-Öl beschichtet/imprägniert, Bürsten, Hobeln, Handfasen V4



FertigDeska Luxury Retro

*Warmian Bee Yard*

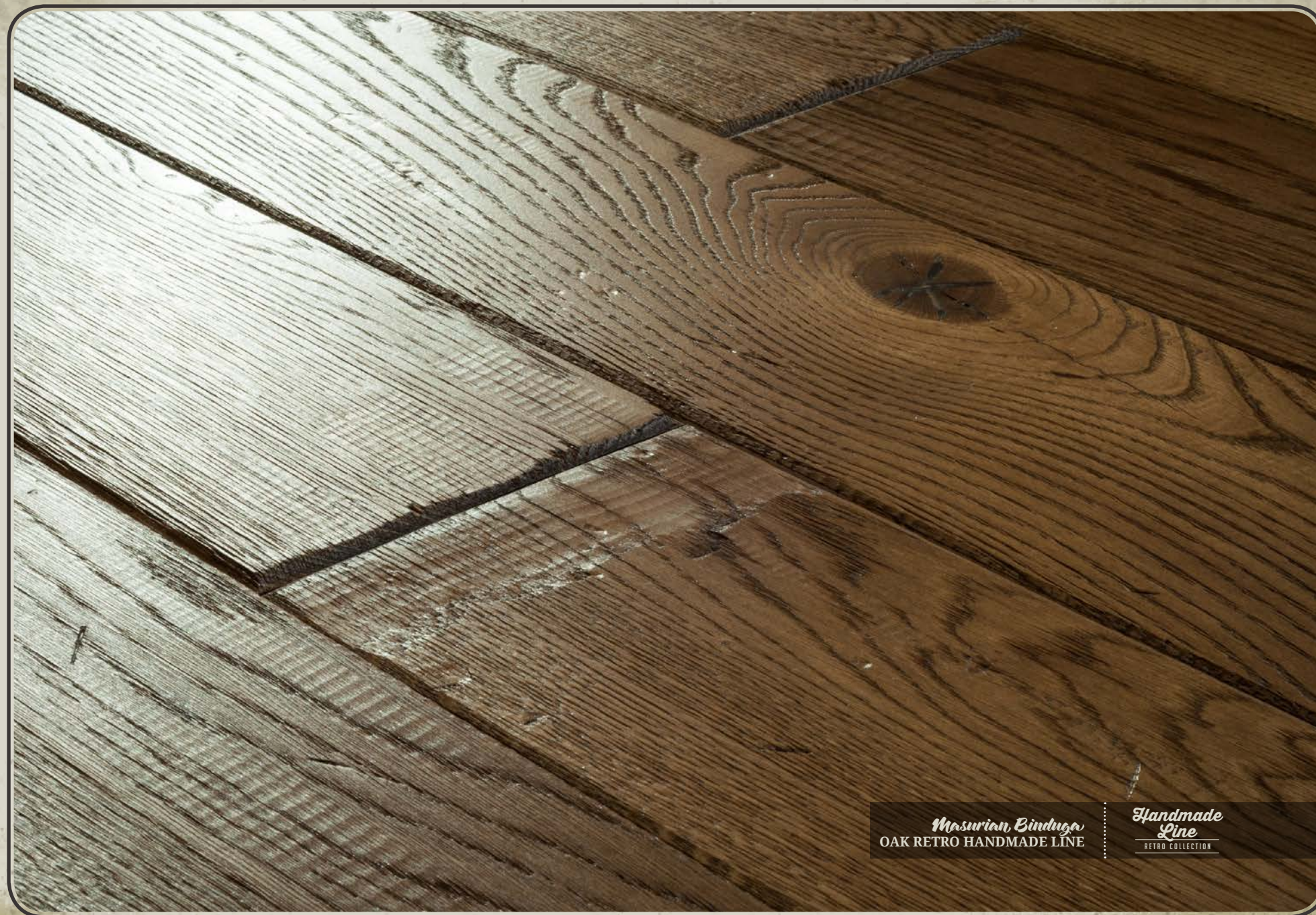
The warm, golden colour of the boards reflects the true beauty of Warmia - fresh honeycombs and wheat ears glistening in sunlight. Owing to its unique, rustic character it will be perfect for ethnic decor as well as interiors inspired by the 1980s.

Die warme, goldene Farbe dieser Bretter spiegelt das Schönste in der Natur in Ermland - saftige Waben oder sich in der Sonne schimmernden Weizenähren wider. Dank des außergewöhnlichen rustikalen Charakters werden sie in Ethno-Stil Arrangements verwendet. Auch in den Interieurs, inspiriert von den 80er Jahren des 20. Jahrhunderts werden sie sich ausgezeichnet bewähren.



Finishes: 3 layers of oil-wax, brushing, planing, manual V4 bevelling,  
30-year warranty, designed for underfloor heating  
Endbearbeitung: 3-fach mit Hartwachs-Öl beschichtet/imprägniert, Bürsten,  
Hobeln, Handfasen V4, 30 Jahre Garantie, Fußbodenheizung





*Masurian, Binduga*  
OAK RETRO HANDMADE LINE

*Handmade Line*  
RETRO COLLECTION



# Handmade Line

## RETRO COLLECTION

A finished two-layer board with the following dimensions: 1500x150x14 mm.  
Finishes: 3 layers of oil-wax, brushing, planing, manual V4 bevelling

Fertigparkettdele mit zweischichtigem Aufbau, Abmessungen: 1500x150x14 mm  
Endbearbeitung: 3-fach mit Hartwachs-Öl beschichtet/imprägniert, Bürsten, Hobeln, Handfasen V4



FertigDeska Retro

# Masurian Binduga

The floor's shade brings back the memory of a sailing adventure accompanied by the sound of a sea shanty and an evening fire by the pier. Its warm, brown colour brightened by natural discolorations is a perfect solution for those who dream of cosy interiors designed in line with the latest trends.

Das ist die Farbe von Erinnerungen an den Segelabenteuern mit einem Shanty im Hintergrund und einem Abendbrand an der Plattform. Die warme braune Farbe, die durch natürlich vorkommende Verfärbungen beleuchtet wird, ist ein idealer Vorschlag für alle, die von einem gemütlichen Interieur träumen, das nach den neuesten Trends gestaltet ist.



Finishes: 3 layers of oil-wax, brushing, planing, manual V4 bevelling,  
30-year warranty, designed for underfloor heating  
Endbearbeitung: 3-fach mit Hartwachs-Öl beschichtet/imprägniert, Bürsten,  
Hobeln, Handfasen V4, 30 Jahre Garantie, Fußbodenheizung





*Old Mill*  
OAK RETRO HANDMADE LINE

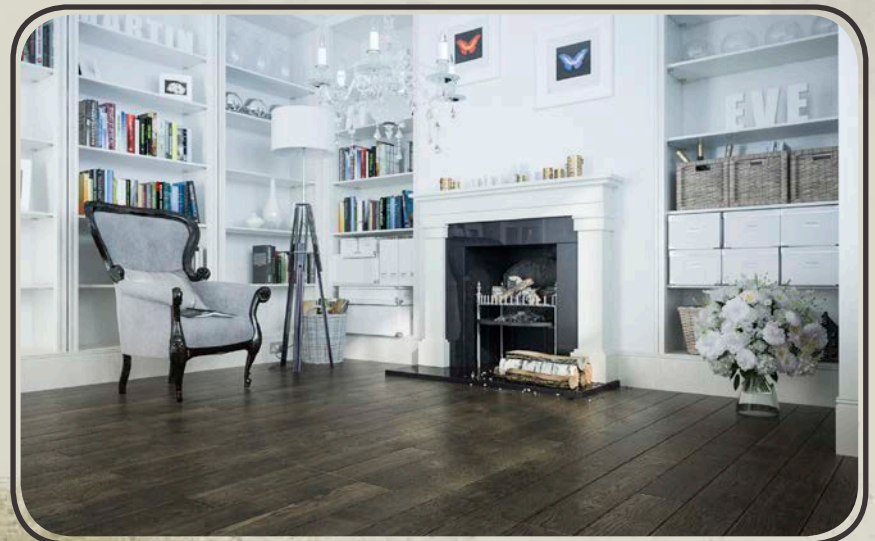
*Handmade Line*  
RETRO COLLECTION

  
**RetroCollection**  
Originally Styled Floors

*Handmade Line*  
RETRO COLLECTION

A finished two-layer board with the following dimensions: 1500x150x14 mm.  
Finishes: 3 layers of oil-wax, brushing, saw marks, irregular bevel

Fertigparkettziele mit zweischichtigem Aufbau, Abmessungen: 1500x150x14 mm  
Endbearbeitung (Finish): 3-fach mit Hartwachs-Öl beschichtet/imprägniert, Bürsten, Spuren nach Sägen, unregelmäßige Fase



FertigDeska Retro

*Old Mill*

A rustic floor with a deep, dark colour is like a time machine which takes us to a traditional, Warmian-Masurian countryside. The floor is distinguished by decorative horizontal saw marks and an irregular bevel. It will be a natural match for loft-style interiors as well as raw and minimalistic suburban and countryside mansions.

Rustikaler Boden mit tiefer, dunkler Farbe wie ein Zeitfahrzeug bringt uns zum traditionellen Dorf von Ermland und Masuren. Sie zeichnen sich durch Verzierungen in Form von horizontalen Spuren nach dem Sägen und von einer unregelmäßigen Fase aus. Der Boden wird natürlich mit Loft-Stil Interieur und mit dem die rohen und minimalistischen Arrangements von vorstädtischen und dörflichen Landgütern harmonisieren.



Finishes: 3 layers of oil-wax, brushing, saw marks, irregular bevel,  
30-year warranty, designed for underfloor heating  
Endbearbeitung: 3-fach mit Hartwachs-Öl beschichtet/imprägniert, Bürsten,  
Hobeln, Handfasen V4, 30 Jahre Garantie, Fußbodenheizung



## Originally styled wooden floors

Who doesn't dream of a floor which is a one-of-a-kind combination of functionality and eye-catching aesthetics? Originally styled floor boards are created having in mind all those who seek a unique design in their interiors. Their sophistication consists in the beauty of a natural raw material, brought out as a result of the finishing processes.

### In the pursuit of nature

Aged floors emerged on the market in response to the expectations of those who look for a unique and timeless floor. The hand-planing process is preceded by an extremely careful selection of the highest quality, domestic oak wood. The raw material used in the production of stylized floors must have a rich graining, varied colouring as well as natural aesthetic qualities, such as slight cracks, knots and discolorations. These qualities imitate the effect of long-term use and provide the floor with new and unusual texture. These characteristics are additionally exposed by solid craftsmanship and the use of traditional carpentry tools. Owing to planing, the board surface is undulating and uneven, which underlines the natural texture of the raw material, whereas four-sided, irregular bevelling with varying intensity creates dents on connections of individual floor elements. The whole becomes more elegant owing to intense brushing, imitating natural erosion of the raw material and emphasizing the grain of the wood, and saw marks going in different directions on the surface of individual boards. Hand stylization of wood together with oak's natural values add a rustic and unique character to the floor and make it extraordinary.

### World-class design at your home

Aged floors have been winning the hearts of those who

value original decorating solutions year by year. They have become very popular in the West where a vintage style has been experiencing a real renaissance for a few years now. The floors match up perfectly with glass, steel or architectural concrete, which is why they will be a great complement to industrial and loft arrangements. They will also look great in rustic, Scandinavian and Provençal interiors. When paired with the most fashionable shades of turquoise and green, the floors will create original and unique arrangements. Whereas, owing to the advanced production technologies, the stylized wooden floor constitutes the combination of design and modern functionality. A multi-layered structure makes it possible for the floors to be fitted with underfloor heating while preserving the surface with three layers of natural oil-wax at the production stage guarantees trouble-free, long-term use.

## Original-stilisierte Holzböden

Wer von uns träumt nicht von dem Boden, der eine einzigartige Kombination aus Funktionalität und auffälliger Ästhetik sein wird? Für diejenigen, die ein einzigartiges Design in ihrem Inneren wollen, werden originelle stilisierte Dielen erstellt. Ihre Finesse liegt in der Schönheit des natürlichen Rohstoffs, als Ergebnis der Veredelungsbehandlung.

### Jagen nach Natur

Das Auftreten von „alt“ gemachten Brettern auf dem Markt ist eine Antwort auf die Erwartungen jener Benutzer, die nach einzigartigen und zeitlosen Fussböden suchen. Der Prozess der manuellen Verarbeitung erfolgt nach sorgfältiger Wahl nur der hochwertigsten heimischen Eichenholz. Der Rohstoff, der für die Herstellung von stilisierten Böden ausgewählt wurde, muss reiches Zeichnen, abwechslungsreiche Farben und natürliche ästhetische Eigenschaften wie zarte Risse, Knoten und

Verfärbungen aufweisen. Mit diesen Merkmalen können Sie Spuren einer langfristigen Nutzung nachahmen oder dem Boden eine neue, ungewöhnliche Struktur verleihen. Diese Eigenschaften werden durch zuverlässige Handwerkskunst unter Verwendung traditioneller Zimmermannswerkzeuge weiter veranschaulicht. Das Hobeln macht die Oberfläche der Platten wellig und unregelmäßig, was die natürliche Textur des Materials betont, und die vierseitige, unregelmäßige Fase unterschiedlicher Schwere gibt die Wirkung von Vertiefungen auf die Verbindung von einzelnen Elementen des Bodens. Kreative Eleganz wurde der Gesamtheit durch das starke Bürsten verliehen, was die natürliche Erosion des Rohstoffes imitiert und seine Jahresringe betont als auch die einzelnen Bretter mit Spuren nach Sägen in verschiedenen Richtungen markiert. Der manuelle Holzstylingprozess mit natürlichen Eichenholztrümpfen verleiht dem Boden einen einzigartigen rustikalen und einzigartigen Charakter und macht ihn einzigartig.

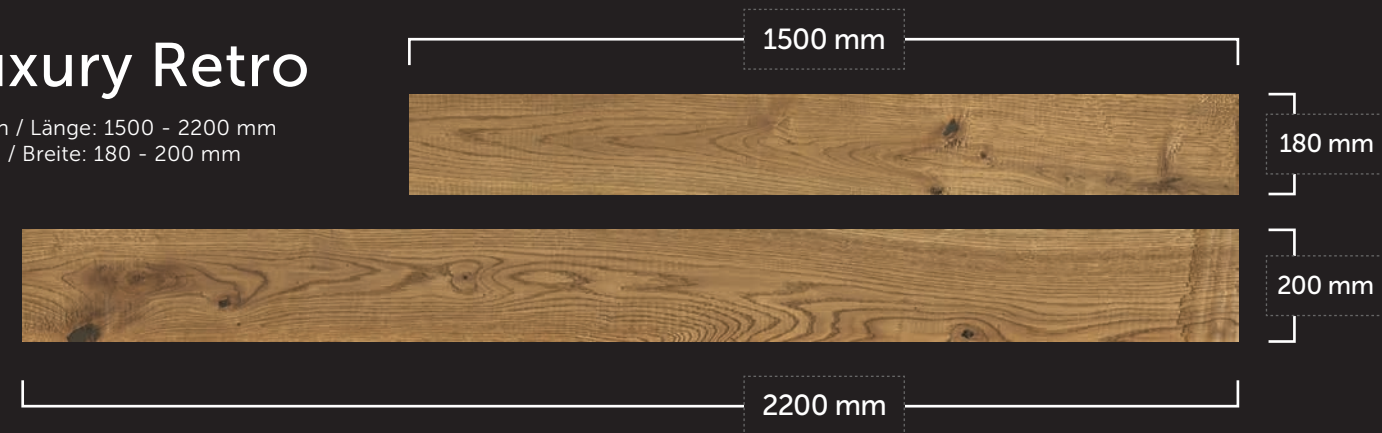
### Weltedesign in ihrem Haus!!!

Alterung der Böden gewinnt vom Jahr zu Jahr die Herzen der Liebhaber der einzigartigen Arrangements. Sehr beliebt sind sie im Westen, wo das Vintage-Design seit einigen Jahren eine echte Renaissance erlebt. Diese Böden passen perfekt zu Glas-, Stahl- oder Architekturbeton und sind somit eine ideale Ergänzung zu Industrie- und Loft-Arrangements. Sie werden sich auch in rustikalen, skandinavischen und provenzalischen Stilen hervorragend präsentieren. Mit den heißesten Türkis- und Grüntönen dieser Saison werden sie unverwechselbare und einzigartige Innenräume schaffen. Moderne Produktionstechnologien machen stilisierte Holzböden zu einer Kombination aus Design und moderner Funktionalität. Schichtaufbau ermöglicht den Einsatz dieser Böden auf Fußbodenheizungen und der Schutz im Produktionsstadium mit drei Schichten von Hartwachs-Öl sorgt für eine störungsfreie und langfristige Nutzung..

*220*  
**LUXURY**  
*new dimension of floor design*

## Luxury Retro

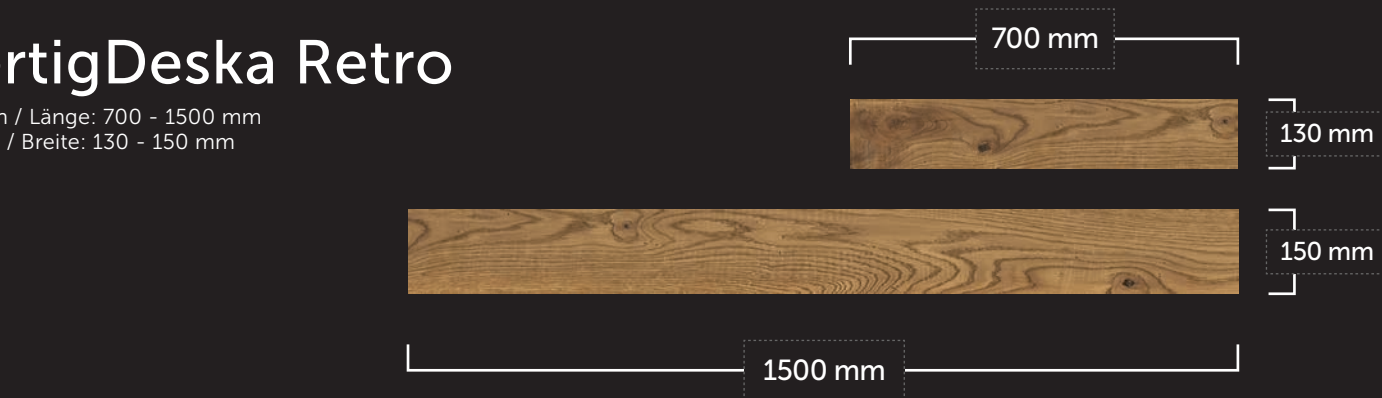
length / Länge: 1500 - 2200 mm  
width / Breite: 180 - 200 mm



**FERTIG DESKA**  
BY JAWOR GROUP

## FertigDeska Retro

length / Länge: 700 - 1500 mm  
width / Breite: 130 - 150 mm



**DESIGN EXPERIENCE**

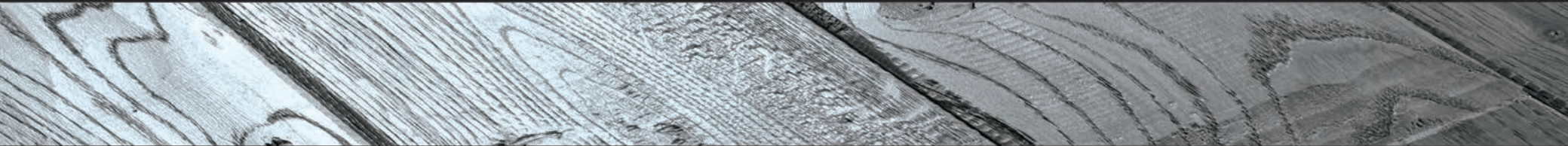
## Design Experience Retro

length / Länge: 590 - 600 mm  
width / Breite: 120 mm



**Each floor decor from Retro Collection is available in several sizes. For the full list please visit [www.retrocollection.pl/en](http://www.retrocollection.pl/en) or one of our authorised distributors.**

**Jede Bodendekoration von Retro Collection ist in verschiedenen Größen erhältlich. Die vollständige Liste finden Sie unter [www.retrocollection.pl/de](http://www.retrocollection.pl/de) oder einem unserer autorisierten Händler.**



---

**JAWOR-PARKIET.PL**  
WOODEN FLOORING MANUFACTURER

---

